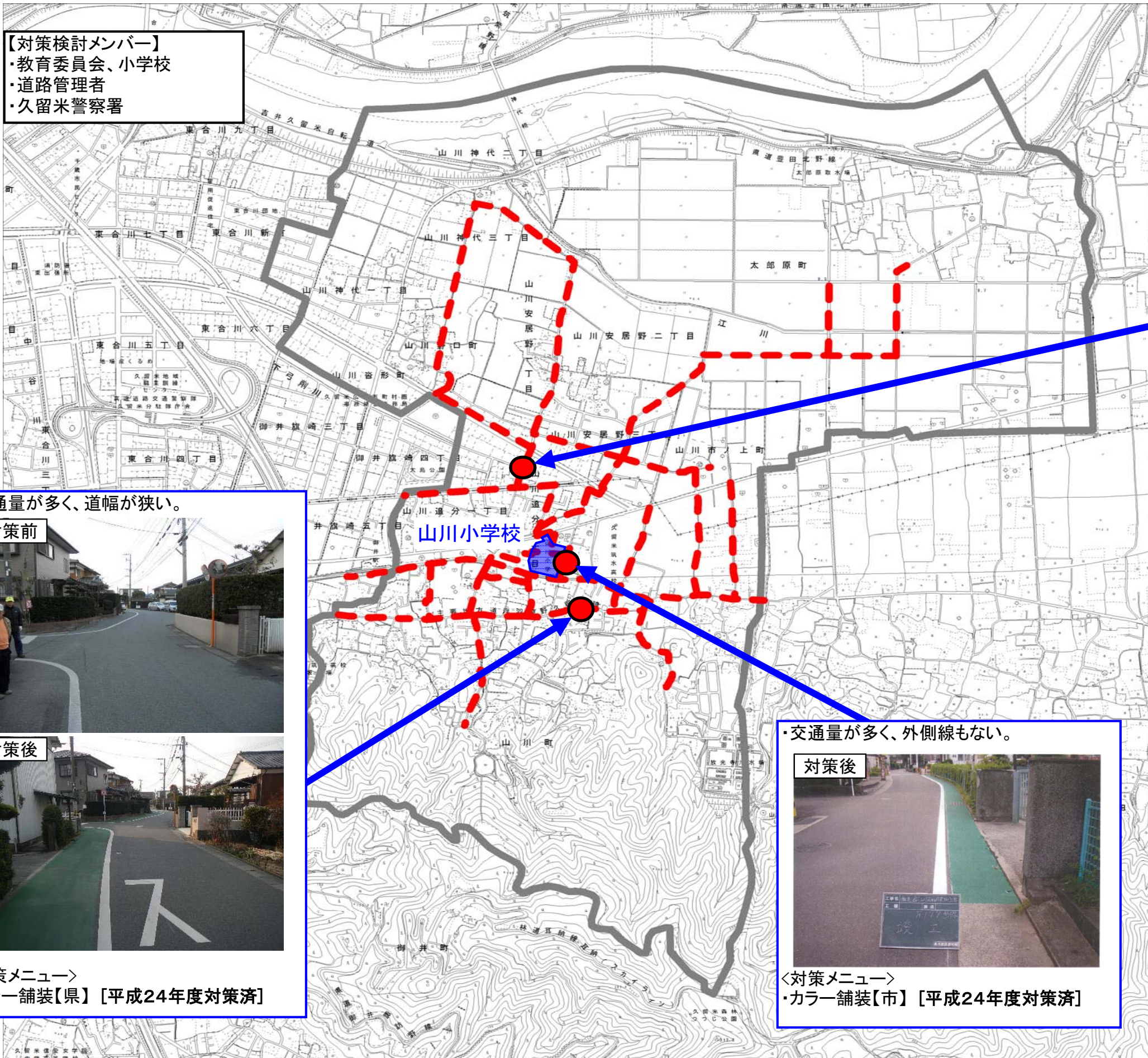


通学路対策箇所図(山川小学校)

【対策検討メンバー】
 ・教育委員会、小学校
 ・道路管理者
 ・久留米警察署



・朝の通学時間は一方通行となっているが、進入してくる車がある。
 ・区画線が消えかかっている。



＜対策メニュー＞
 ・区画線の引き直し【市】
 [平成25年度対策済]

・交通量が多く、道幅が狭い。



＜対策メニュー＞
 ・カラー舗装【県】 [平成24年度対策済]

・交通量が多く、外側線もない。



＜対策メニュー＞
 ・カラー舗装【市】 [平成24年度対策済]

--- --- : 通学路(学校指定)
● : 要対策箇所