

通学路対策箇所図(竹野小学校)

【対策検討メンバー】
・教育委員会、小学校
・道路管理者
・うきは警察署

・交通量が多く道幅が狭い
・歩道も無い

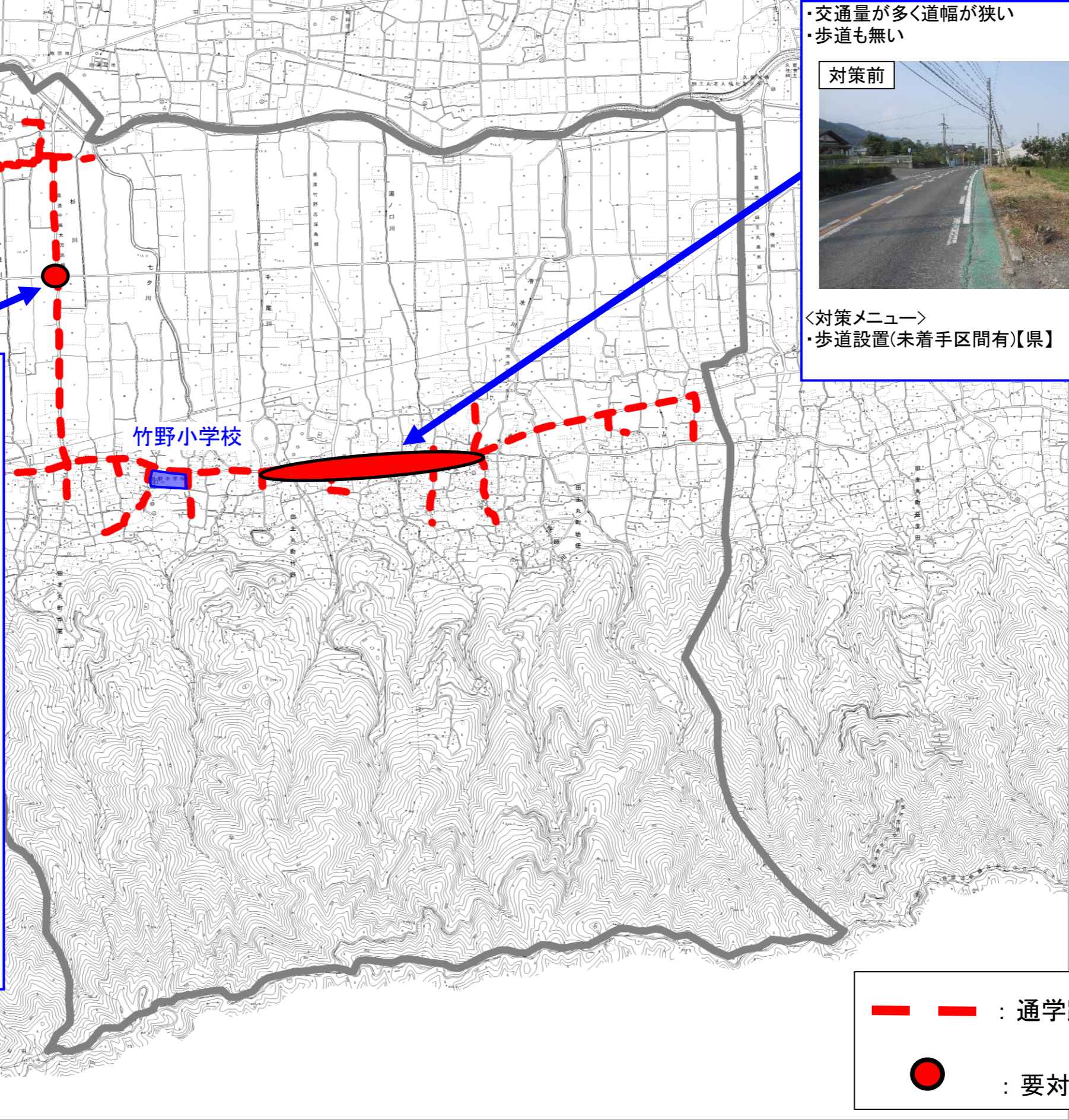


〈対策メニュー〉
・歩道設置(未着手区間有)【県】

・交通量が多く見通しが悪い



〈対策メニュー〉
・一時停止線の更新【警察】
・歩行者溜りの設置【県】
・路面表示【県】[平成25年度対策済]



—— : 通学路(学校指定)
● : 要対策箇所