

通学路対策箇所図(大城小学校)

【対策検討メンバー】
・教育委員会、小学校
・道路管理者
・久留米警察署

・歩道がない箇所がある。

対策前



対策後



＜対策メニュー＞
・カラー舗装【県】
[平成25年度対策済]

・踏切内に歩道がない。

対策後



＜対策メニュー＞
・カラー舗装【県】
[平成24年度対策済]

・交通量が多く、道幅が狭い。

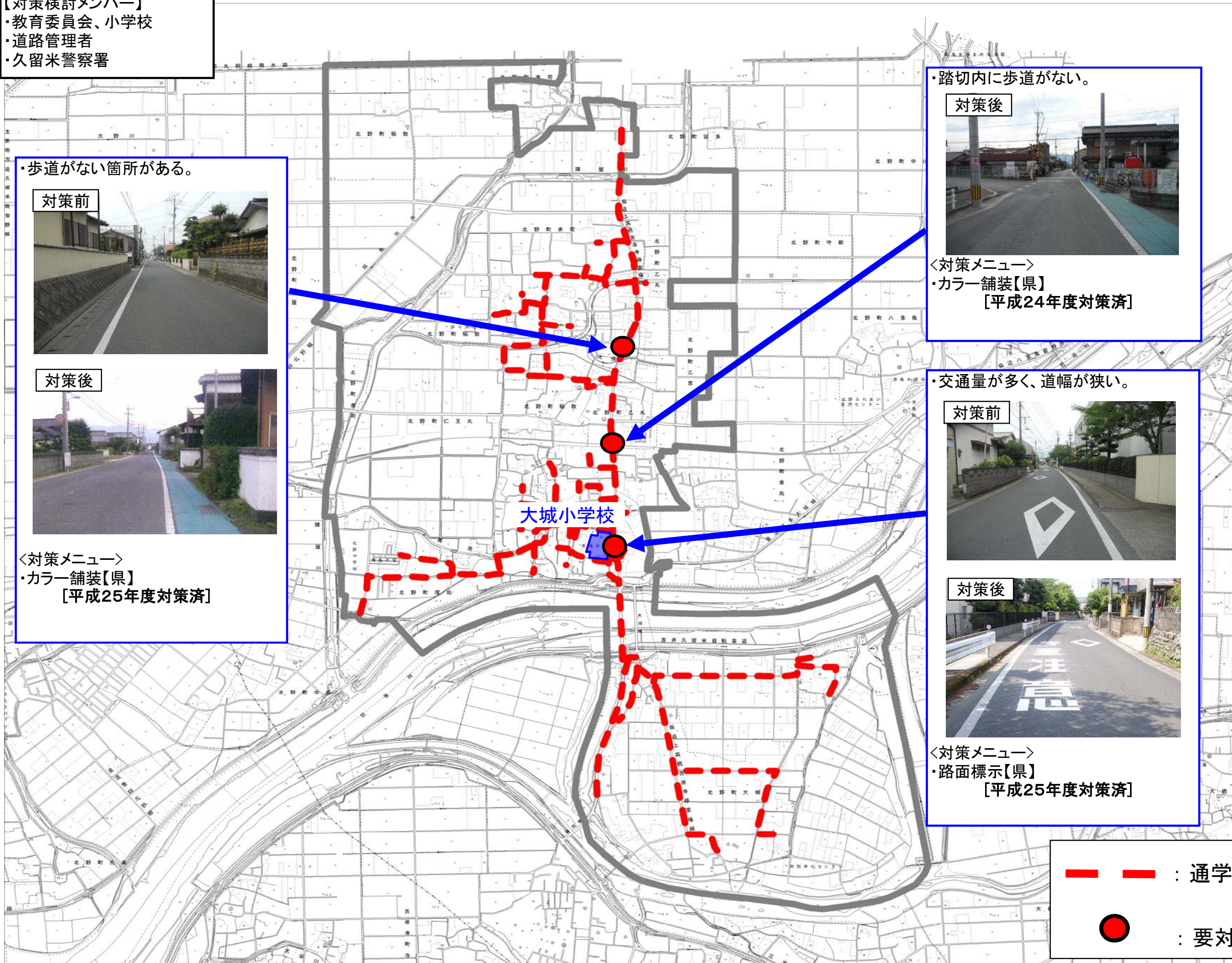
対策前



対策後



＜対策メニュー＞
・路面標示【県】
[平成25年度対策済]



— — : 通学路(学校指定)
● : 要対策箇所