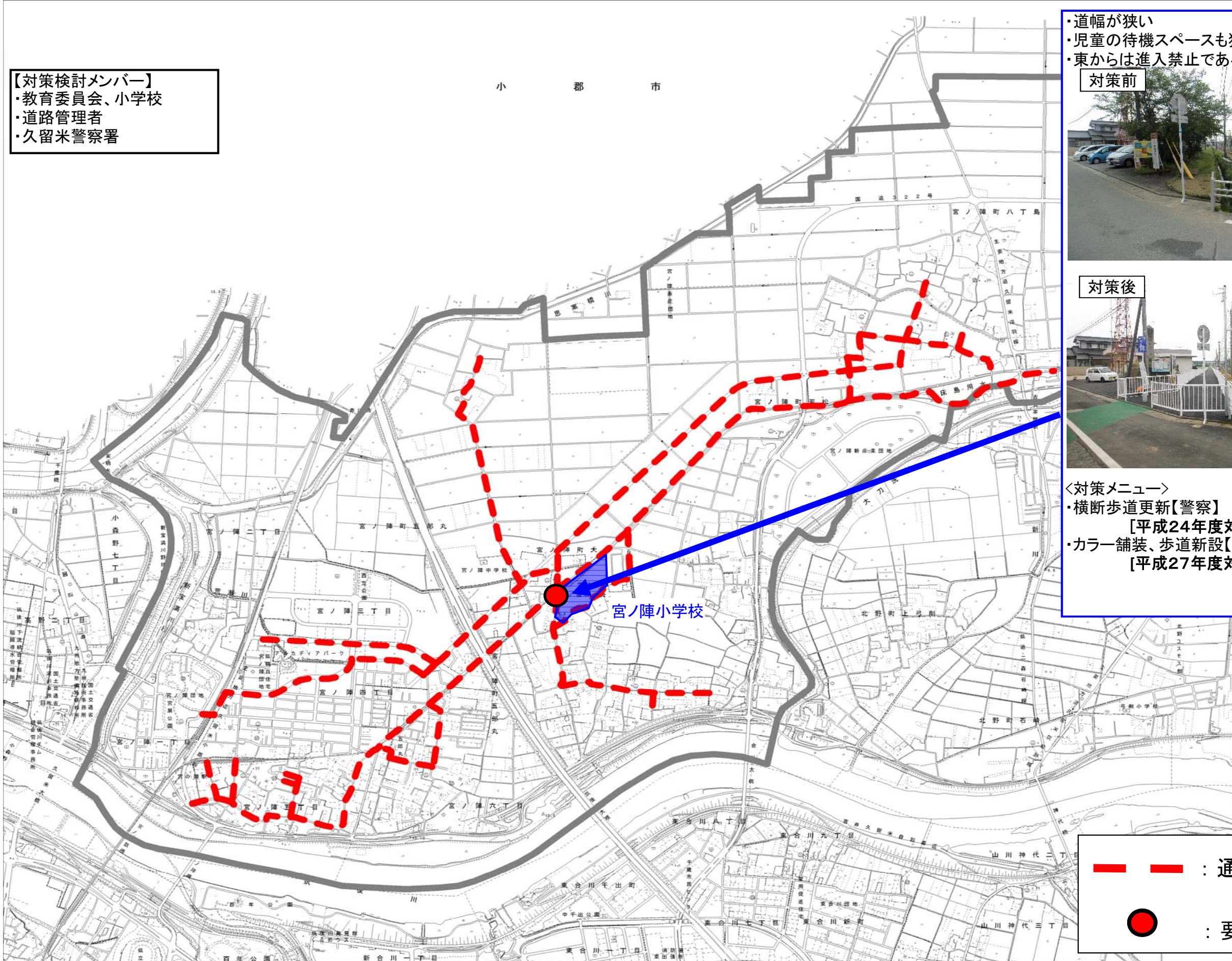


# 通学路対策箇所図(宮ノ陣小学校)

- 【対策検討メンバー】
- ・教育委員会、小学校
  - ・道路管理者
  - ・久留米警察署



・道幅が狭い  
 ・児童の待機スペースも狭い  
 ・東からは進入禁止であるが、違反車がある

対策前



- 〈対策メニュー〉
- ・横断歩道更新【警察】  
[平成24年度対策済]
  - ・カラー舗装、歩道新設【市】  
[平成27年度対策済]

— — : 通学路(学校指定)

● : 要対策箇所