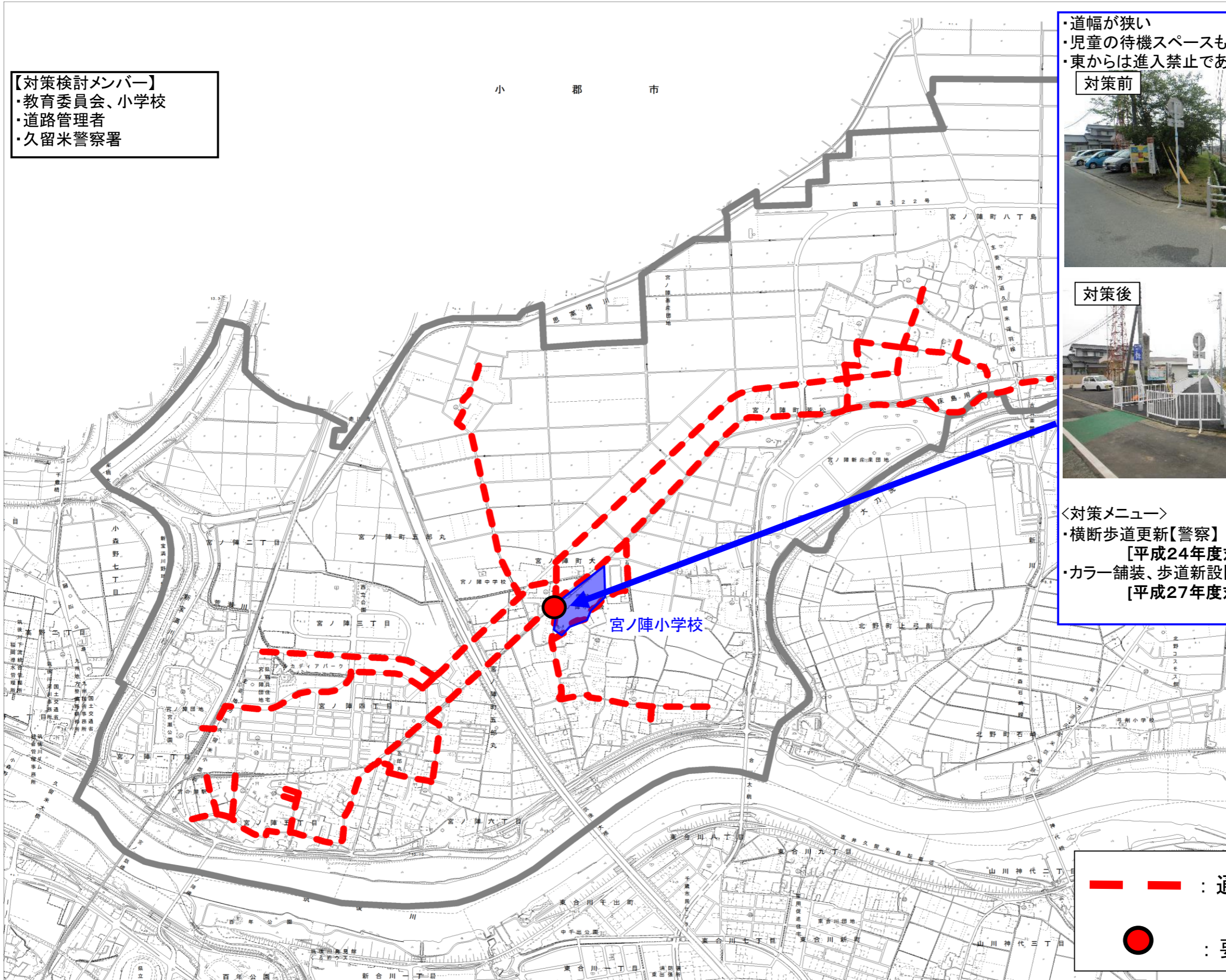


通学路対策箇所図(宮ノ陣小学校)

【対策検討メンバー】
・教育委員会、小学校
・道路管理者
・久留米警察署



・道幅が狭い
・児童の待機スペースも狭い
・東からは進入禁止であるが、違反車がある
対策前



〈対策メニュー〉
・横断歩道更新【警察】
[平成24年度対策済]
・カラー舗装、歩道新設【市】
[平成27年度対策済]

—— : 通学路(学校指定)
● : 要対策箇所