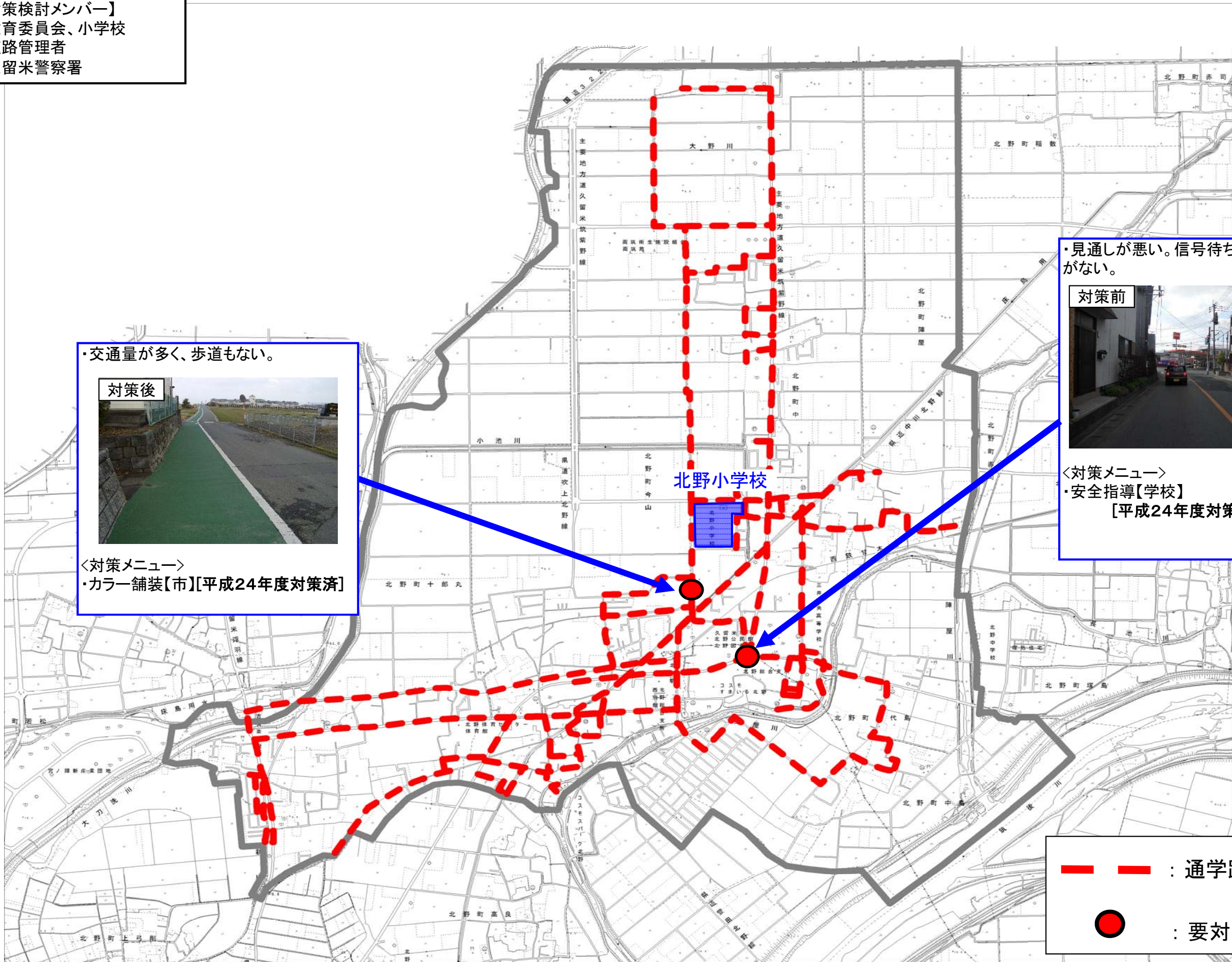


# 通学路対策箇所図(北野小学校)

【対策検討メンバー】  
・教育委員会、小学校  
・道路管理者  
・久留米警察署



・交通量が多く、歩道もない。

対策後



〈対策メニュー〉  
・カラー舗装【市】[平成24年度対策済]

・見通しが悪い。信号待ちのスペースがない。

対策前



〈対策メニュー〉  
・安全指導【学校】  
[平成24年度対策済]

—— : 通学路(学校指定)  
● : 要対策箇所