

# 通学路対策箇所図(川会小学校)

【対策検討メンバー】  
 ・教育委員会、小学校  
 ・道路管理者  
 ・うきは警察署



・道幅が狭く路側帯も無い

＜対策メニュー＞  
 ・安全指導【学校】 [平成25年度対策済]

・交通量が多く道幅が狭い  
 ・路側帯も無く車のスピードが速い

対策前



対策後



＜対策メニュー＞  
 ・路側帯整備【市】 [平成25年度対策済]

・見通しが悪い  
 ・交通量が多い

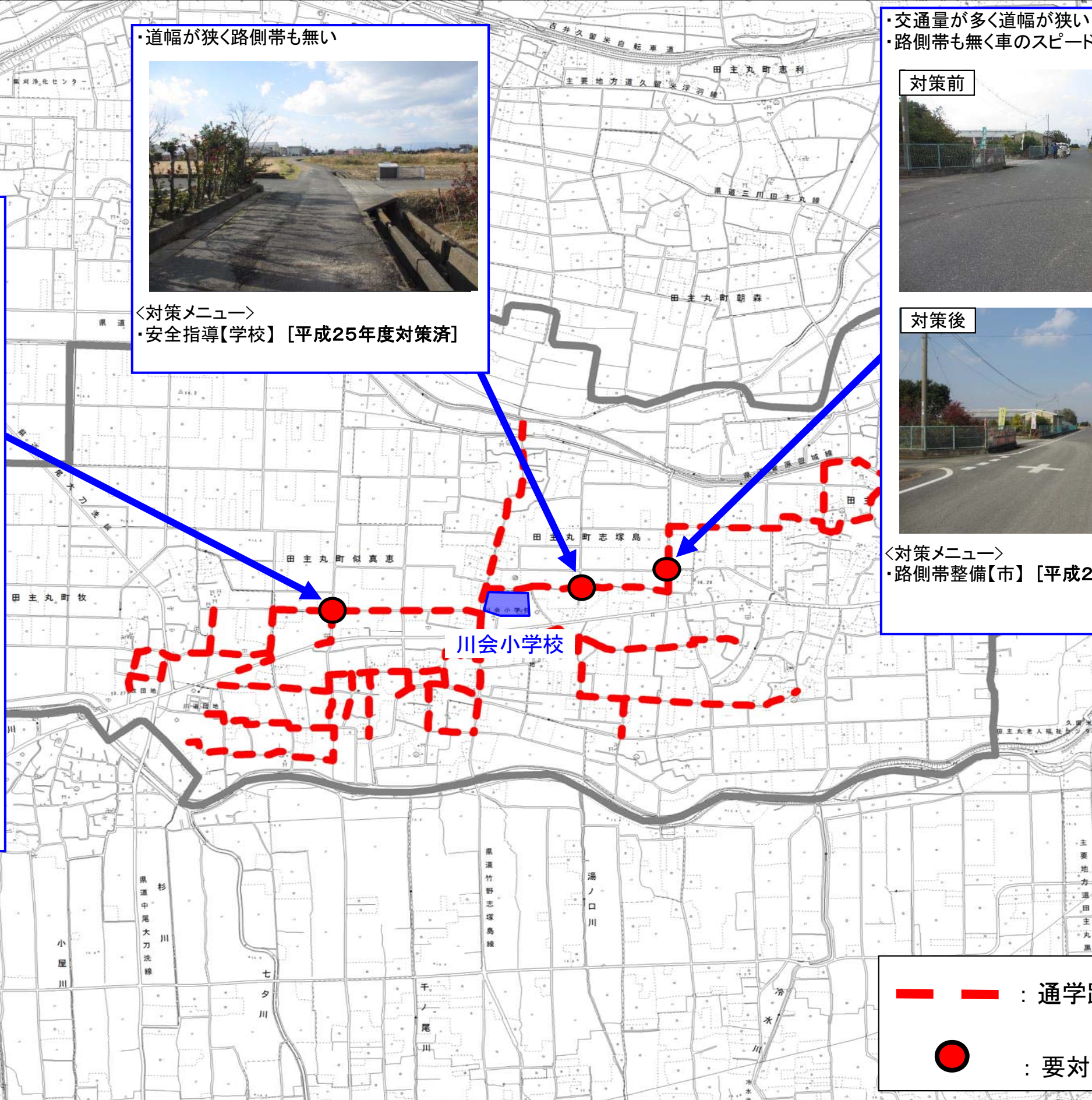
対策前



対策後



＜対策メニュー＞  
 ・樹木の伐採指導【市】 [平成25年度対策済]  
 ・路面標示【市】 [平成25年度対策済]



— — : 通学路(学校指定)  
 ● : 要対策箇所