

通学路対策箇所図（安武小学校）

R4

【対策検討メンバー】

- ・教育委員会、小学校
- ・道路管理者
- ・久留米警察署

③クレークと道路の間にガードレール等がなく、滑り落ちる危険性がある。



<対策メニュー>
・検討中

①白線・グリーンベルトはあるが、車が離合するときは白線内に侵入することがある。

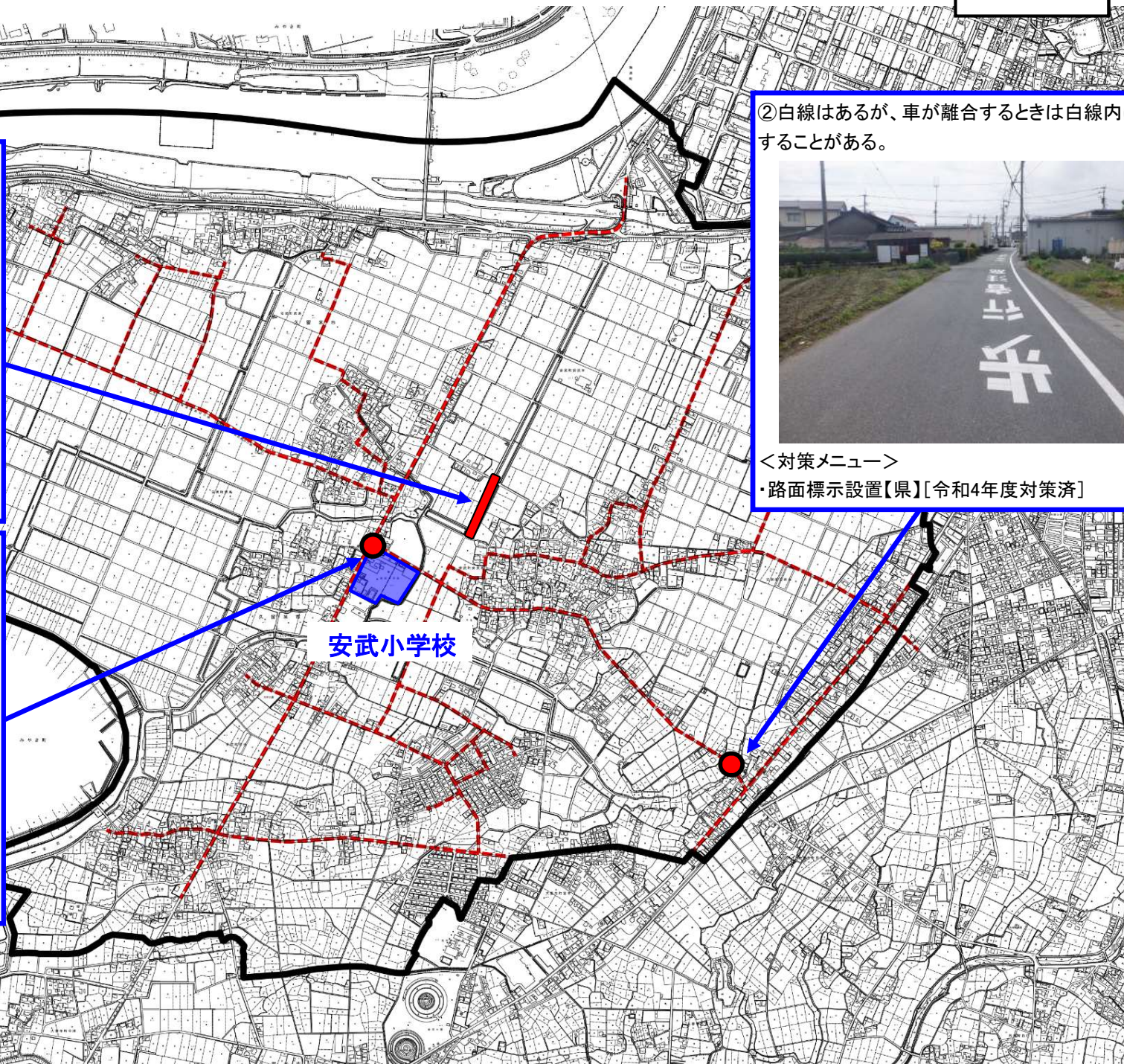


<対策メニュー>
・路面標示設置【県】[令和4年度対策済]

②白線はあるが、車が離合するときは白線内に侵入することがある。



<対策メニュー>
・路面標示設置【県】[令和4年度対策済]



--- : 通学路(学校指定)

● : 要対策箇所