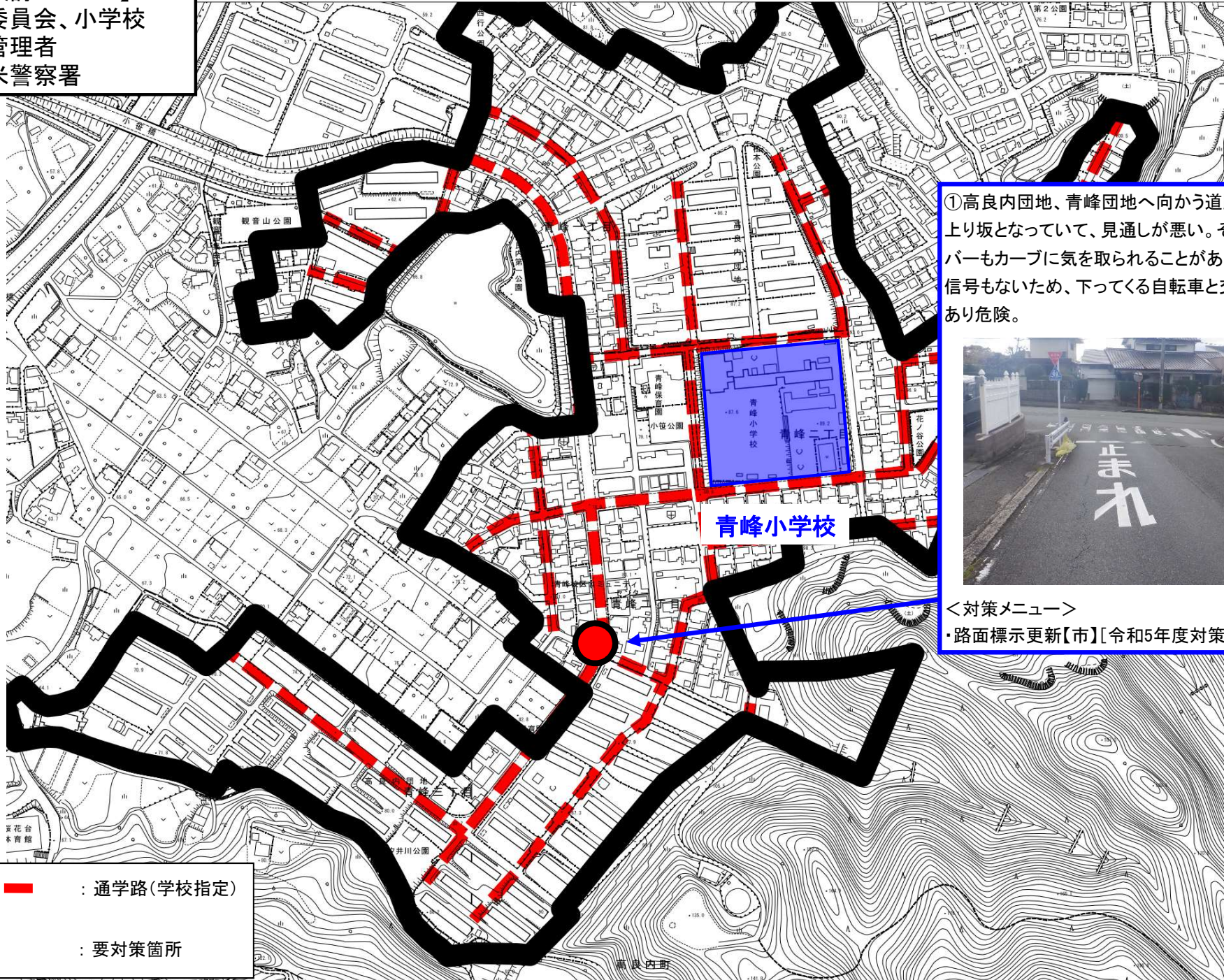


# 通学路対策箇所図（青峰小学校）

R4

## 【対策検討メンバー】

- ・教育委員会、小学校
- ・道路管理者
- ・久留米警察署



①高良内団地、青峰団地へ向かう道路はカーブかつ上り坂となっていて、見通しが悪い。そのため、ドライバーもカーブに気を取られることがあり、交差点では信号もないため、下ってくる自転車と交差することがあり危険。



<対策メニュー>

- ・路面標示更新【市】[令和5年度対策済]

--- : 通学路(学校指定)

● : 要対策箇所