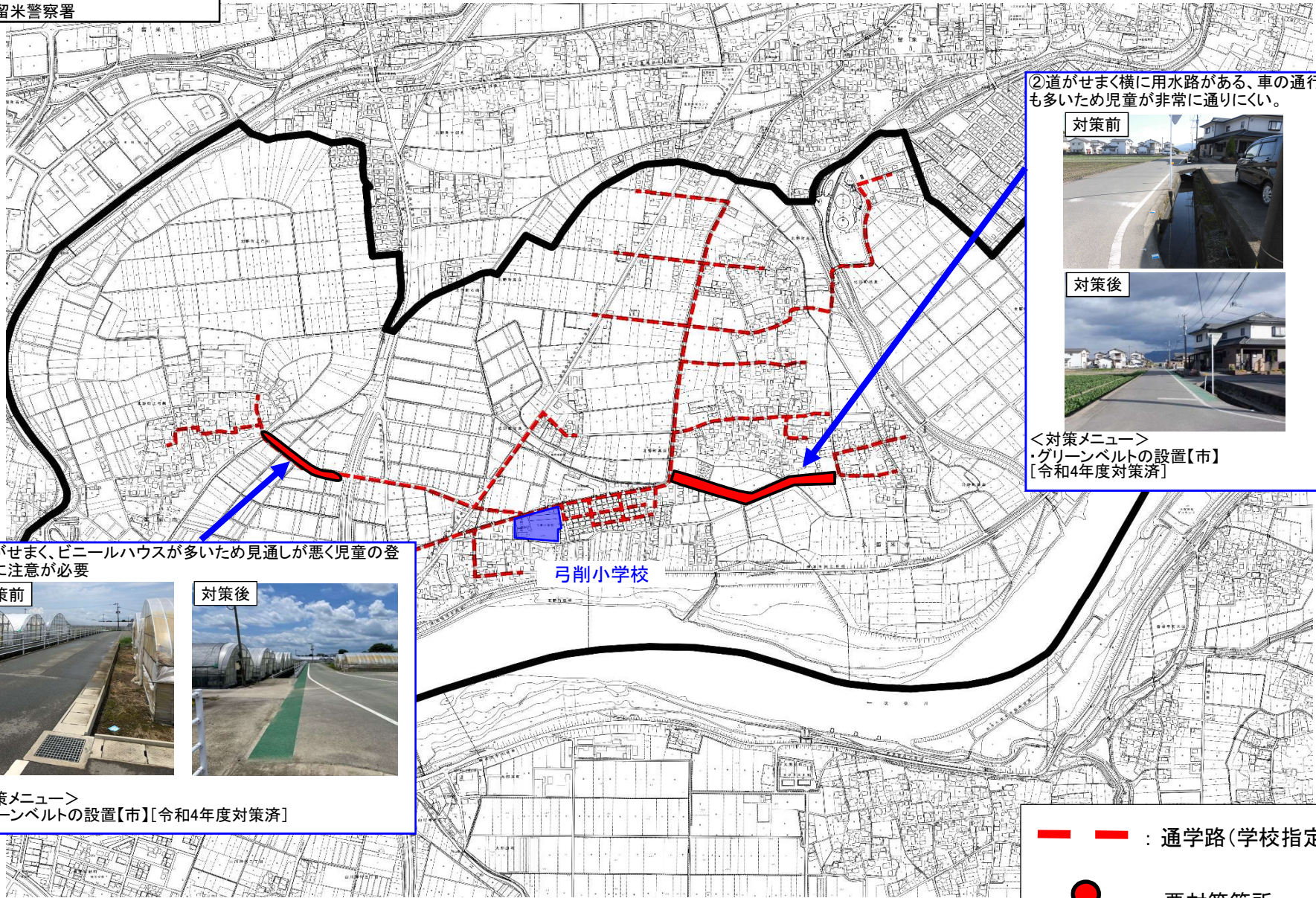


# 通学路対策箇所図(弓削小学校)

【対策検討メンバー】  
・教育委員会、小学校  
・道路管理者  
・久留米警察署



②道がせまく横に用水路がある、車の通行も多いため児童が非常に通りにくい。



<対策メニュー>  
・グリーンベルトの設置【市】  
[令和4年度対策済]

①道がせまく、ビニールハウスが多いため見通しが悪く児童の登下校に注意が必要



<対策メニュー>  
・グリーンベルトの設置【市】[令和4年度対策済]

— — : 通学路(学校指定)  
● : 要対策箇所