

# 通学路対策箇所図(竹野小学校)

【対策検討メンバー】  
 ・教育委員会、小学校  
 ・道路管理者  
 ・うきは警察署

③限地区の横断歩道が東にあるが、西側にも横断歩道を設置し、通勤の車のスピード抑制をしてほしい。

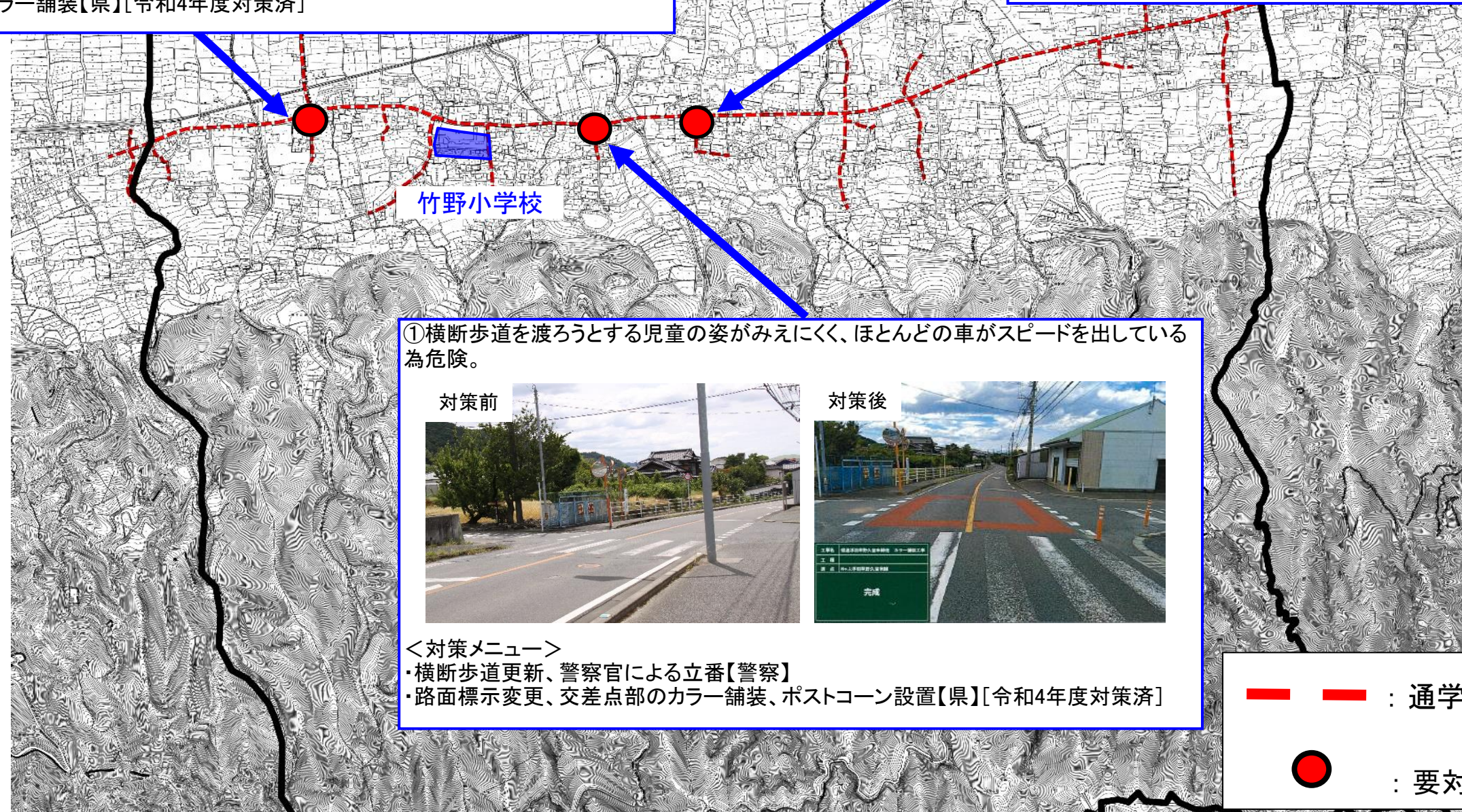


<対策メニュー>  
 ・横断歩道予告標示塗直し、取締り指導実施【警察】  
 ・交差点のカラー舗装【県】[令和4年度対策済]

②北から来た車が早曲がりする。集合場所で待っている間に整列が道路にはみ出ることもある。ポール2本設置が必要。



<対策メニュー>  
 ・ガードポスト設置【県】[令和4年度対策済]



①横断歩道を渡ろうとする児童の姿がみえにくく、ほとんどの車がスピードを出している為危険。



<対策メニュー>  
 ・横断歩道更新、警察官による立番【警察】  
 ・路面標示変更、交差点部のカラー舗装、ポストコーン設置【県】[令和4年度対策済]

— — : 通学路(学校指定)  
 ● : 要対策箇所