

通学路対策箇所図(青峰小学校)

【対策検討メンバー】
・教育委員会、小学校
・道路管理者
・久留米警察署

②交差点にカーブミラー等の設置がなく、坂道に入る車が坂道の状況に気づきにくいいため、児童がはねられたり、車両同士の事故に巻き込まれる恐れがある。

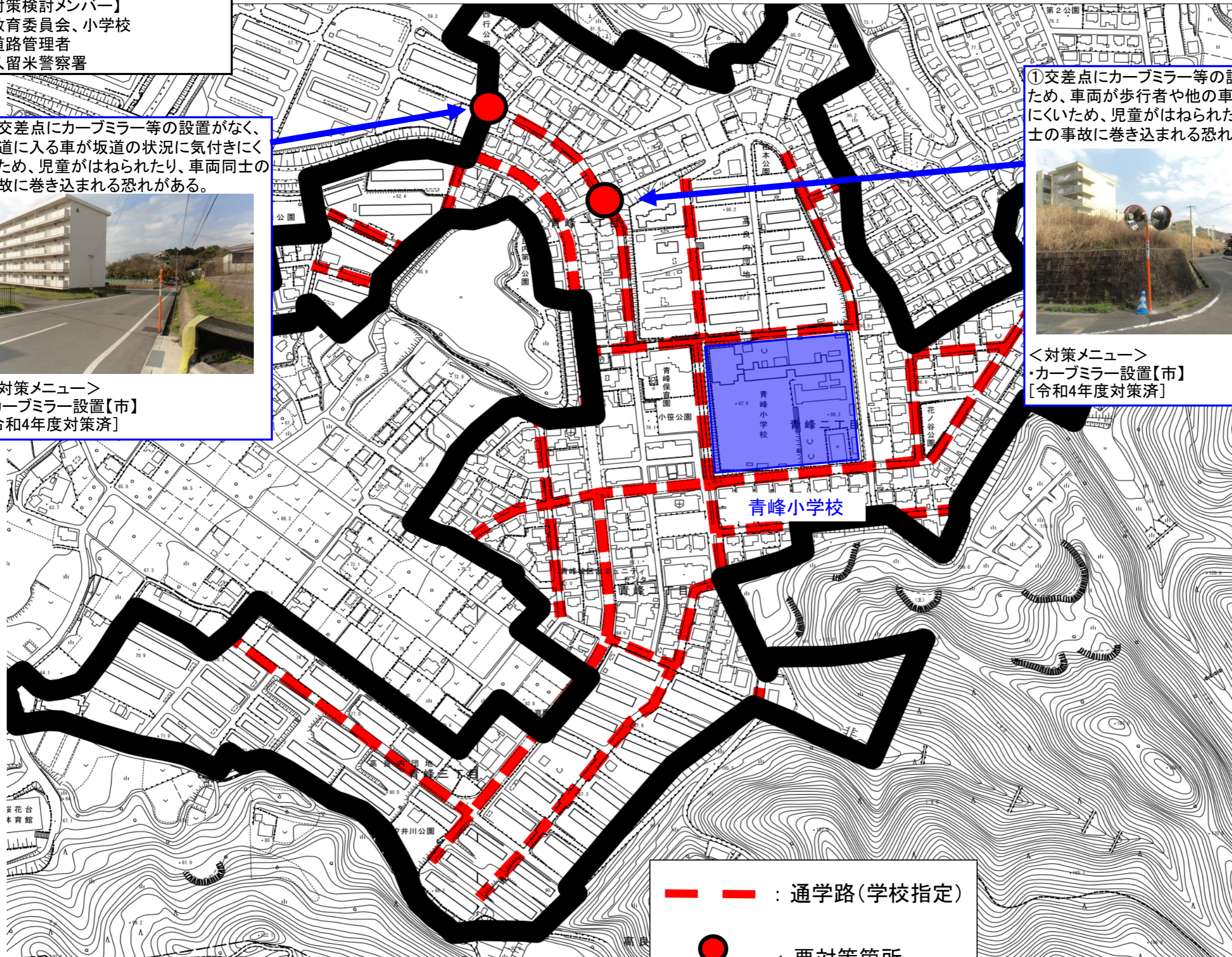


＜対策メニュー＞
・カーブミラー設置【市】
[令和4年度対策済]

①交差点にカーブミラー等の設置がないため、車両が歩行者や他の車両に気づきにくいいため、児童がはねられたり、車両同士の事故に巻き込まれる恐れがある。



＜対策メニュー＞
・カーブミラー設置【市】
[令和4年度対策済]



--- : 通学路(学校指定)
● : 要対策箇所