

# 通学路対策箇所図(城島小学校(旧 下田小学校))

## 【対策検討メンバー】

- ・教育委員会、小学校
- ・道路管理者
- ・久留米警察署

①ここはスクールバスの停車場所になっているが、道路を渡ってこなければならぬ児童がいる。

対策前

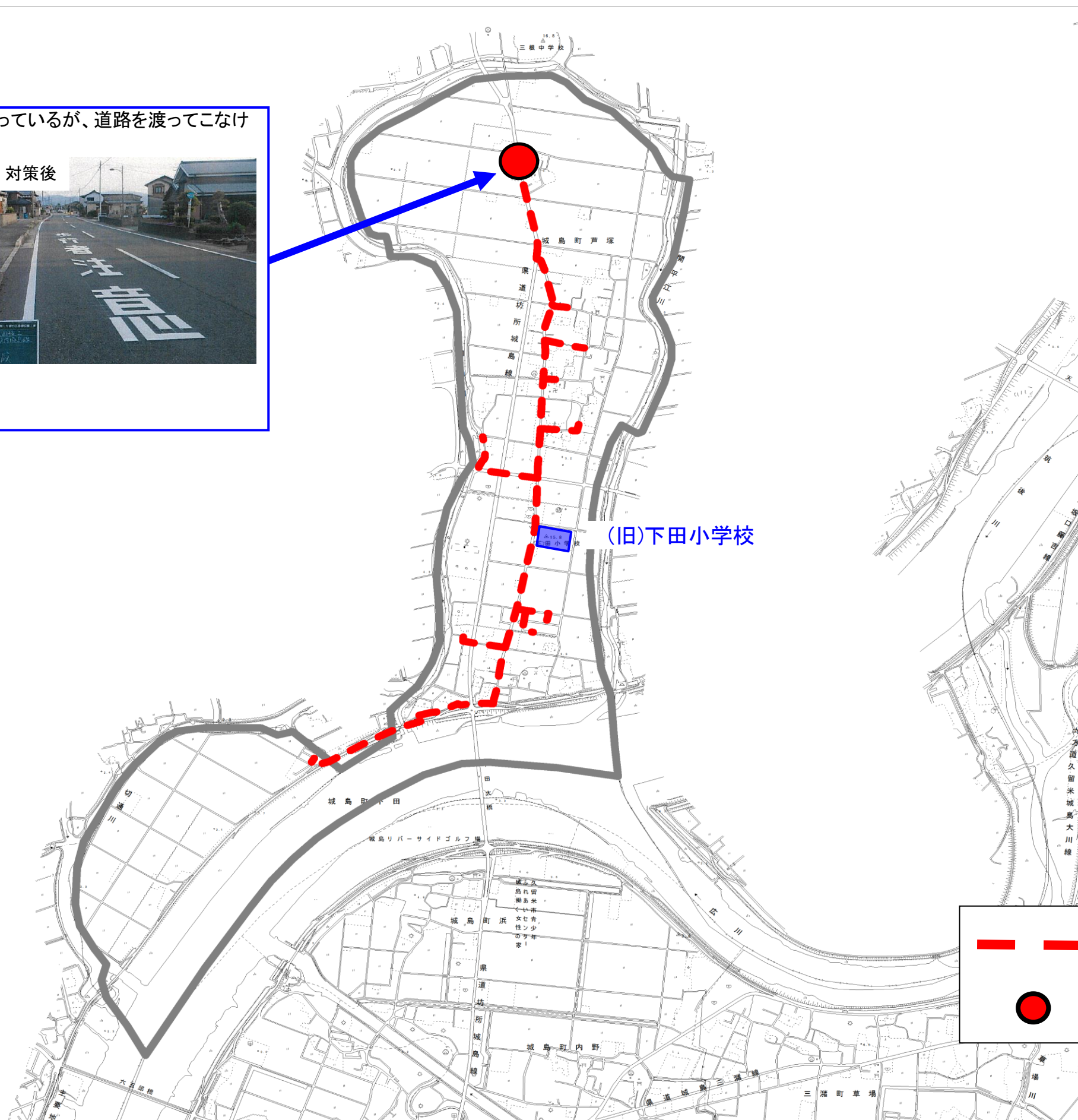


対策後



## ＜対策メニュー＞

- ・路面標示【県】[令和4年度対策済]

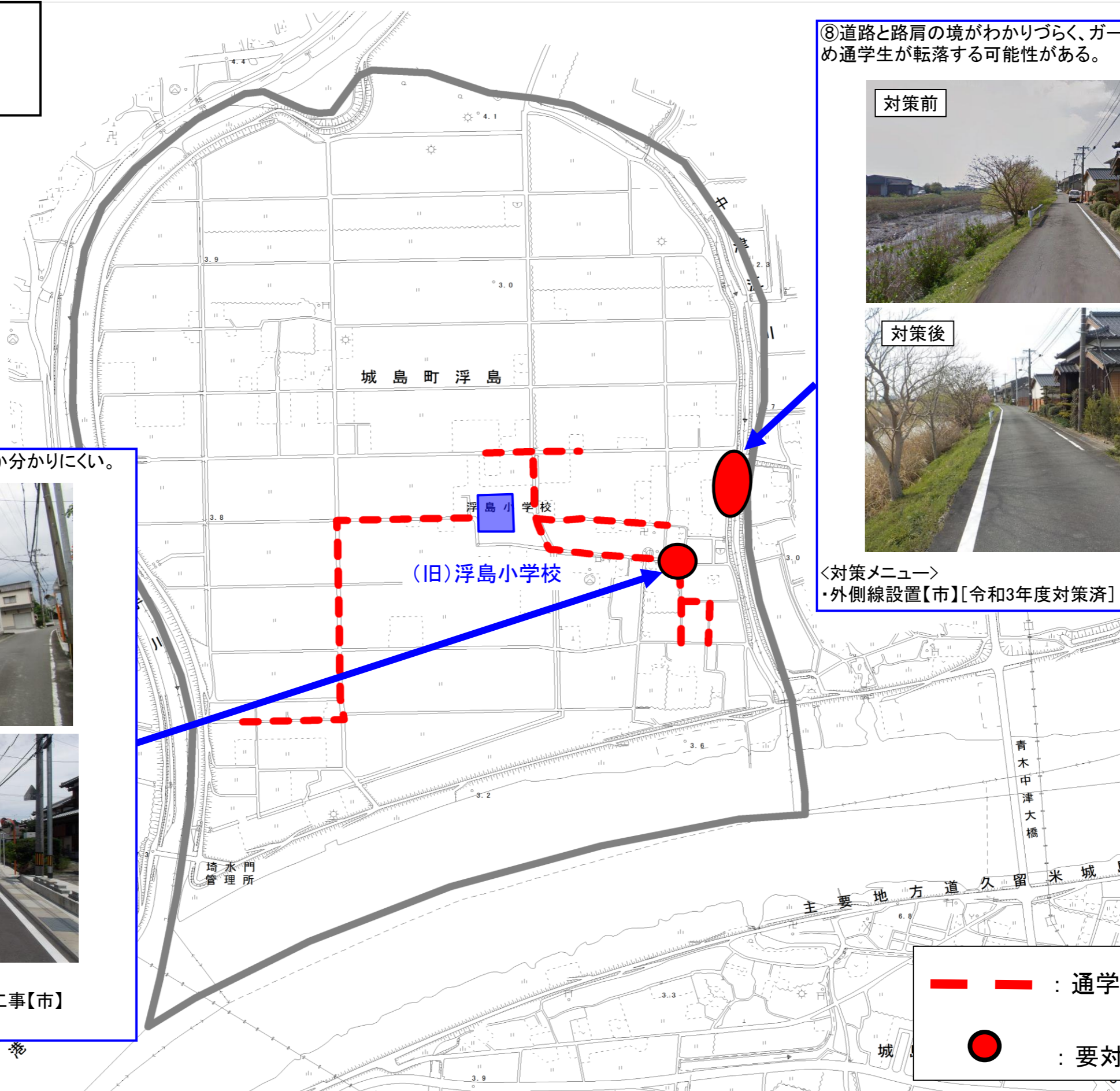


— — : 通学路(学校指定)

● : 要対策箇所

# 通学路対策箇所図(城島小学校(旧 浮島小学校))

【対策検討メンバー】  
 ・教育委員会、小学校、中学校  
 ・道路管理者  
 ・久留米警察署



⑧道路と路肩の境がわかりづらく、ガードレールもないため通学生が転落する可能性がある。



＜対策メニュー＞  
 ・外側線設置【市】[令和3年度対策済]

②見通しの悪いT字路で車が来ているか分かりにくい。



＜対策メニュー＞  
 ・注意喚起用のぼり旗設置、道路改良工事【市】  
 [令和4年度対策済]

— — — — — : 通学路(学校指定)  
 ● : 要対策箇所

# 通学路対策箇所図(城島小学校)

【対策検討メンバー】  
・教育委員会、小学校  
・道路管理者  
・久留米警察署

⑤田から歩行者や自転車が横断する際に車道の状況がわかりづらく、接触事故が起きている。



＜対策メニュー＞  
・交差点内のカラー舗装【県】[令和4年度対策済]

⑥個人宅の草木があり信号が見えにくく危険である。



＜対策メニュー＞  
・草木の伐採【県】[令和3年度対策済]

⑨瓦材のタイルを使用しており、雨天時に通学生がすべって転倒する可能性がある。



＜対策メニュー＞  
・滑り止め舗装【県】[令和4年度対策済]

③交通量が多いため、生徒が通学のため道路横断に危険が伴う。



＜対策メニュー＞  
・路面標示【県】[令和4年度対策済]

④ゆるやかなカーブとなっており、歩行・自転車通学生が車から見えづらく危険である。

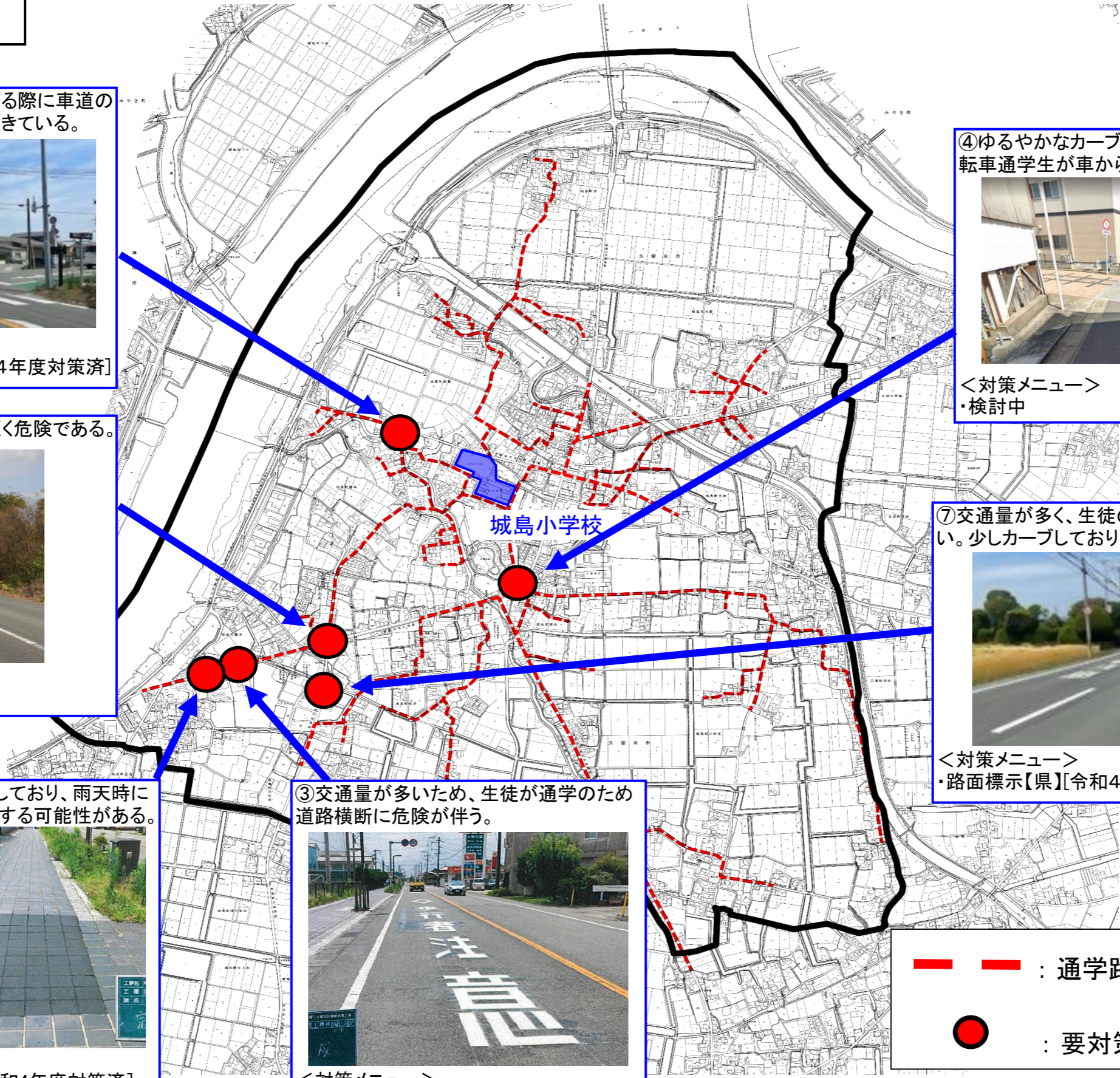


＜対策メニュー＞  
・検討中

⑦交通量が多く、生徒の通学時に車が止まらない。少しカーブしており、車のスピードが速い。



＜対策メニュー＞  
・路面標示【県】[令和4年度対策済]



— — : 通学路(学校指定)  
● : 要対策箇所