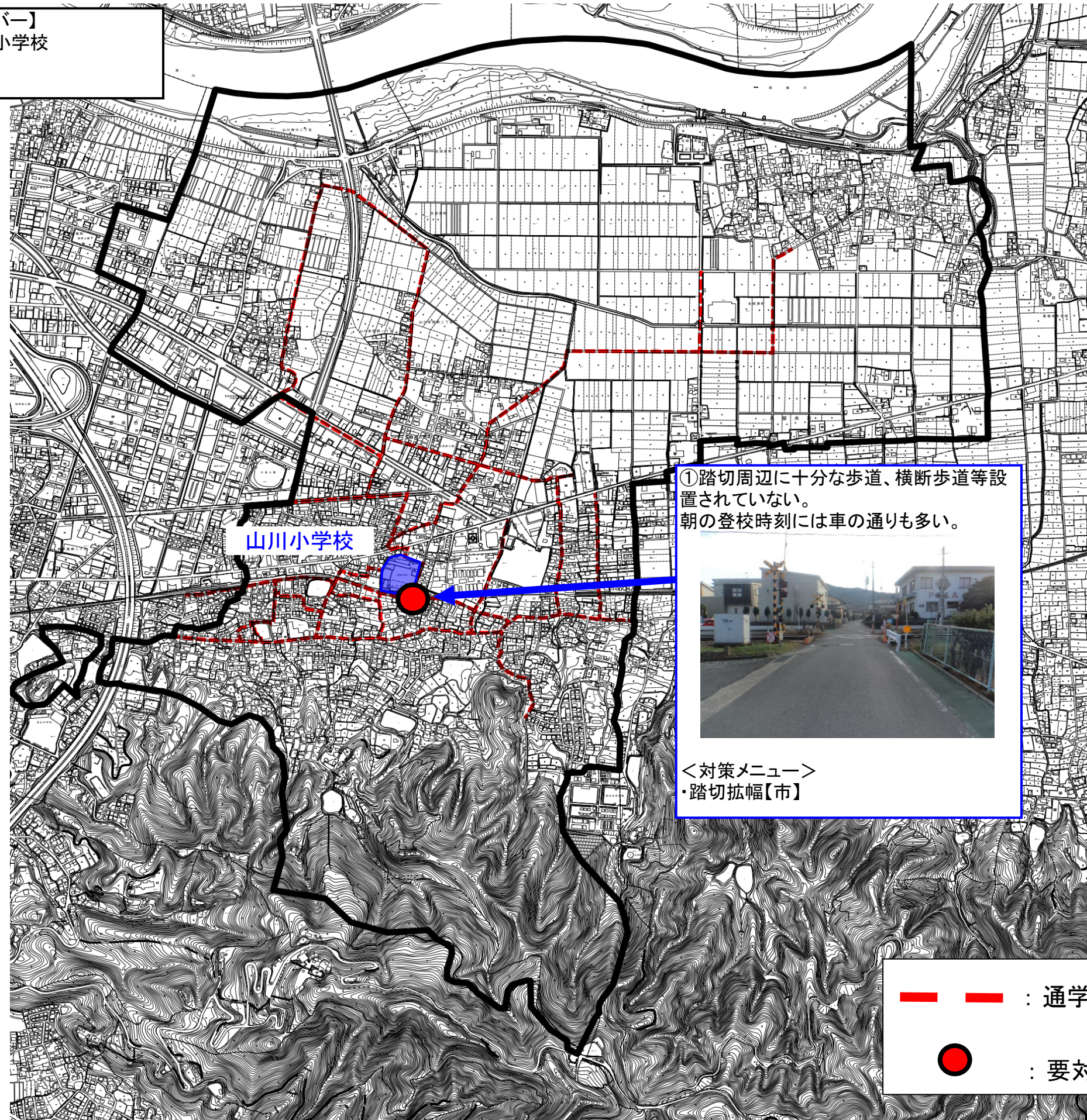


通学路対策箇所図(山川小学校)

【対策検討メンバー】
・教育委員会、小学校
・道路管理者
・久留米警察署



山川小学校

①踏切周辺に十分な歩道、横断歩道等設置されていない。
朝の登校時刻には車の通りも多い。



<対策メニュー>
・踏切拡幅【市】

— — : 通学路(学校指定)

● : 要対策箇所