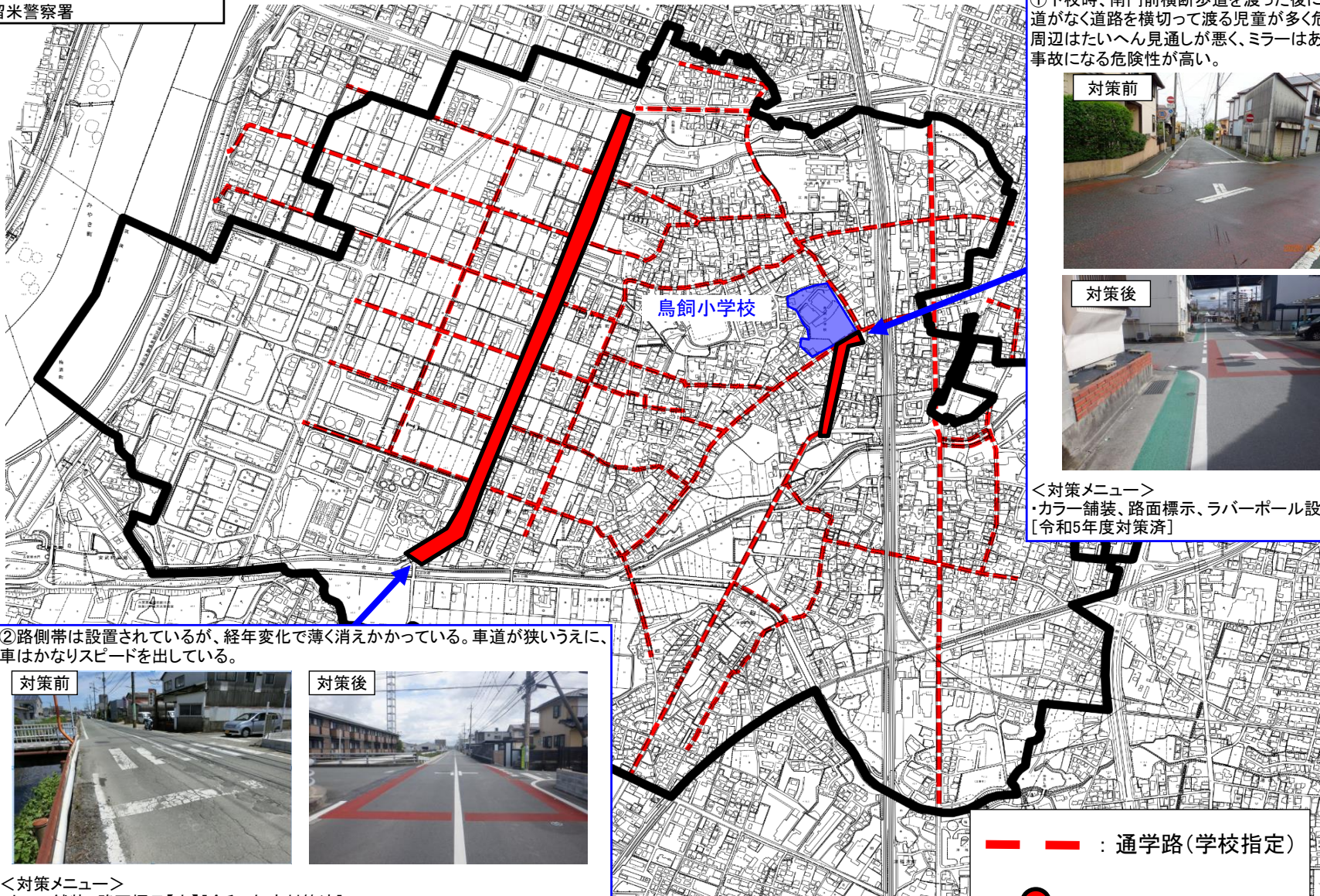


通学路対策箇所図(鳥飼小学校)

【対策検討メンバー】
・教育委員会、小学校
・道路管理者
・久留米警察署



①下校時、南門前横断歩道を渡った後に横断歩道がなく道路を横切って渡る児童が多く危険。周辺はたいへん見通しが悪く、ミラーはあるものの事故になる危険性が高い。



<対策メニュー>
・カラー舗装、路面標示、ラバーポール設置【市】
[令和5年度対策済]

②路側帯は設置されているが、経年変化で薄く消えかかっている。車道が狭いうえに、車はかなりスピードを出している。



<対策メニュー>
・カラー舗装、路面標示【市】[令和4年度対策済]

—— : 通学路(学校指定)

● : 要対策箇所