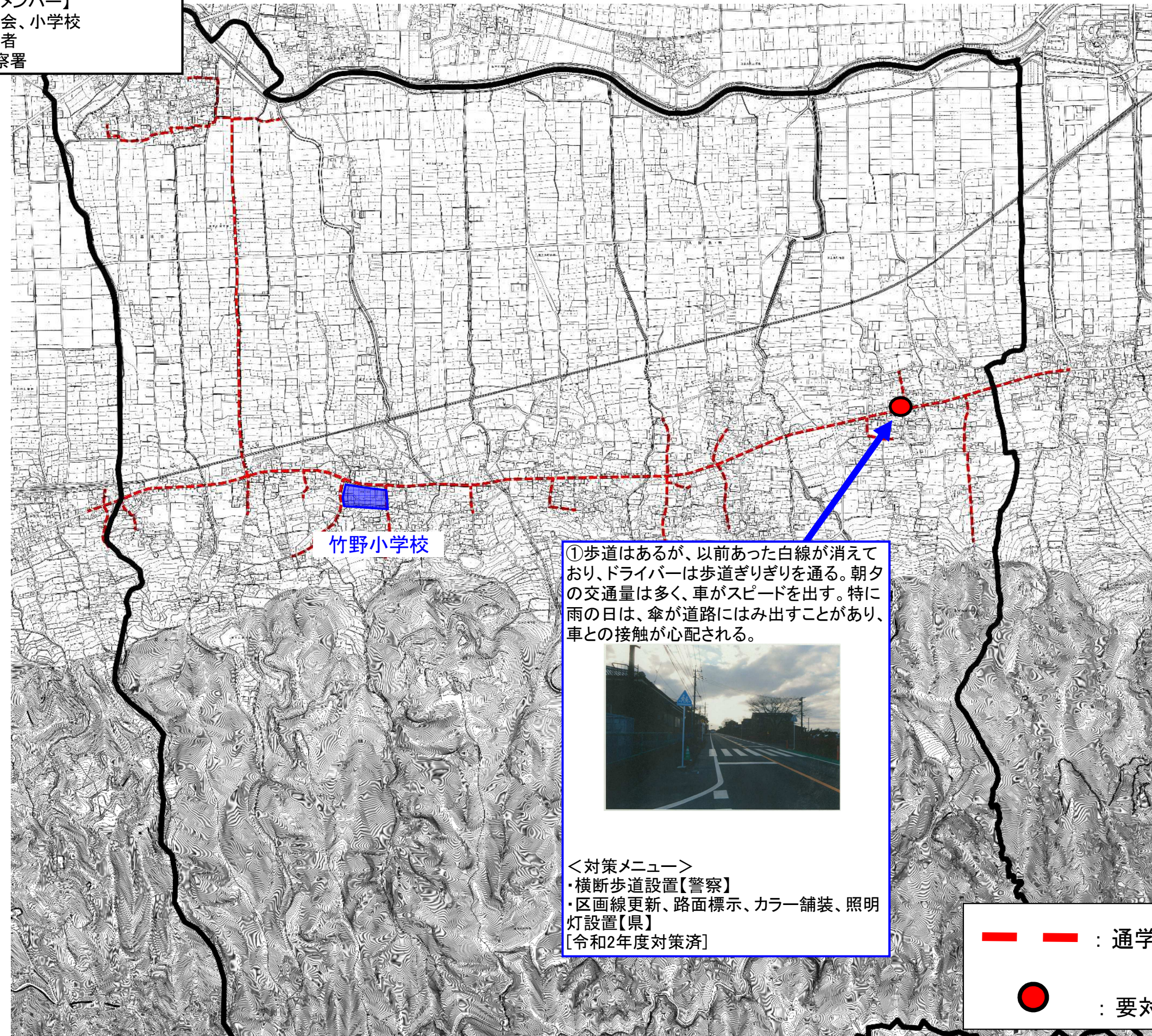


通学路対策箇所図(竹野小学校)

【対策検討メンバー】
・教育委員会、小学校
・道路管理者
・うきは警察署



竹野小学校

①歩道はあるが、以前あった白線が消えており、ドライバーは歩道ぎりぎりを通る。朝夕の交通量は多く、車がスピードを出す。特に雨の日は、傘が道路にはみ出すことがあり、車との接触が心配される。



<対策メニュー>

- ・横断歩道設置【警察】
 - ・区画線更新、路面標示、カラー舗装、照明灯設置【県】
- [令和2年度対策済]

—— : 通学路(学校指定)

● : 要対策箇所