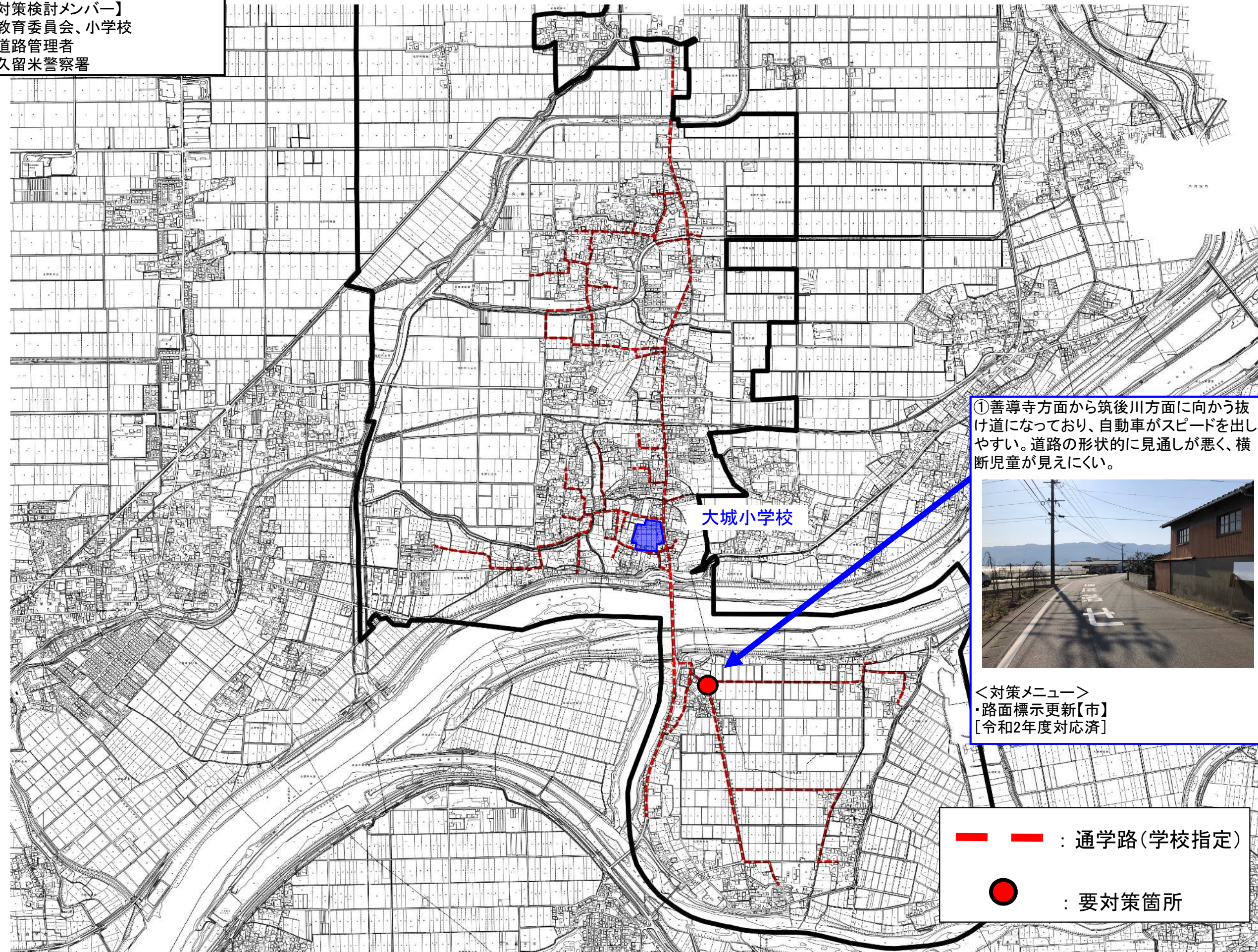


# 通学路対策箇所図(大城小学校)

【対策検討メンバー】  
・教育委員会、小学校  
・道路管理者  
・久留米警察署



①善導寺方面から筑後川方面に向かう抜け道になっており、自動車がスピードを出しやすい。道路の形状的に見通しが悪く、横断児童が見えにくい。



<対策メニュー>  
・路面標示更新【市】  
[令和2年度対応済]

— — : 通学路(学校指定)  
● : 要対策箇所