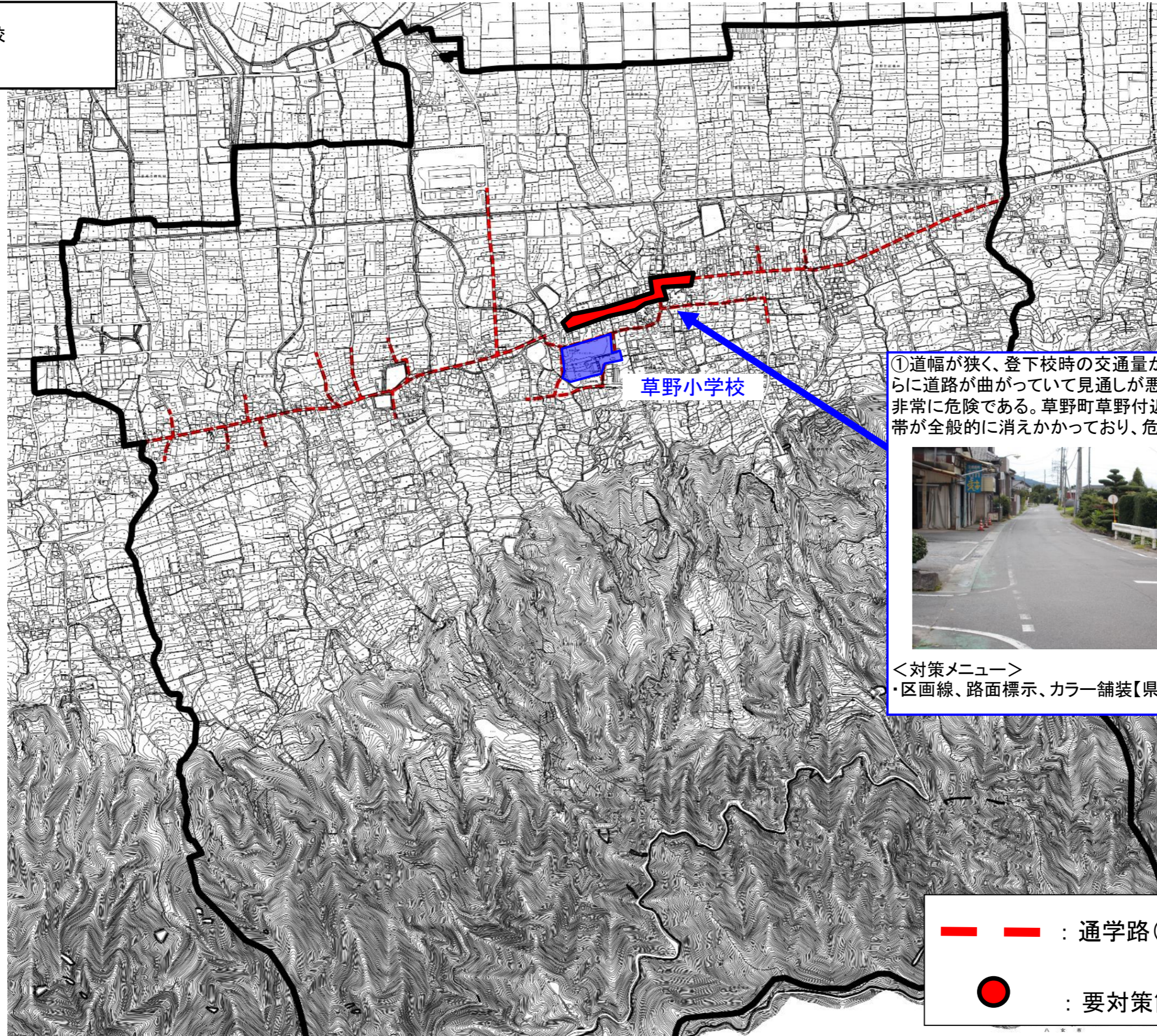


通学路対策箇所図(草野小学校)

【対策検討メンバー】
・教育委員会、小学校
・道路管理者
・久留米警察署



①道幅が狭く、登下校時の交通量が多い。さらに道路が曲がっていて見通しが悪いため、非常に危険である。草野町草野付近の路側帯が全般的に消えかかっており、危険。



<対策メニュー>
・区画線、路面標示、カラー舗装【県】

— — : 通学路(学校指定)

● : 要対策箇所