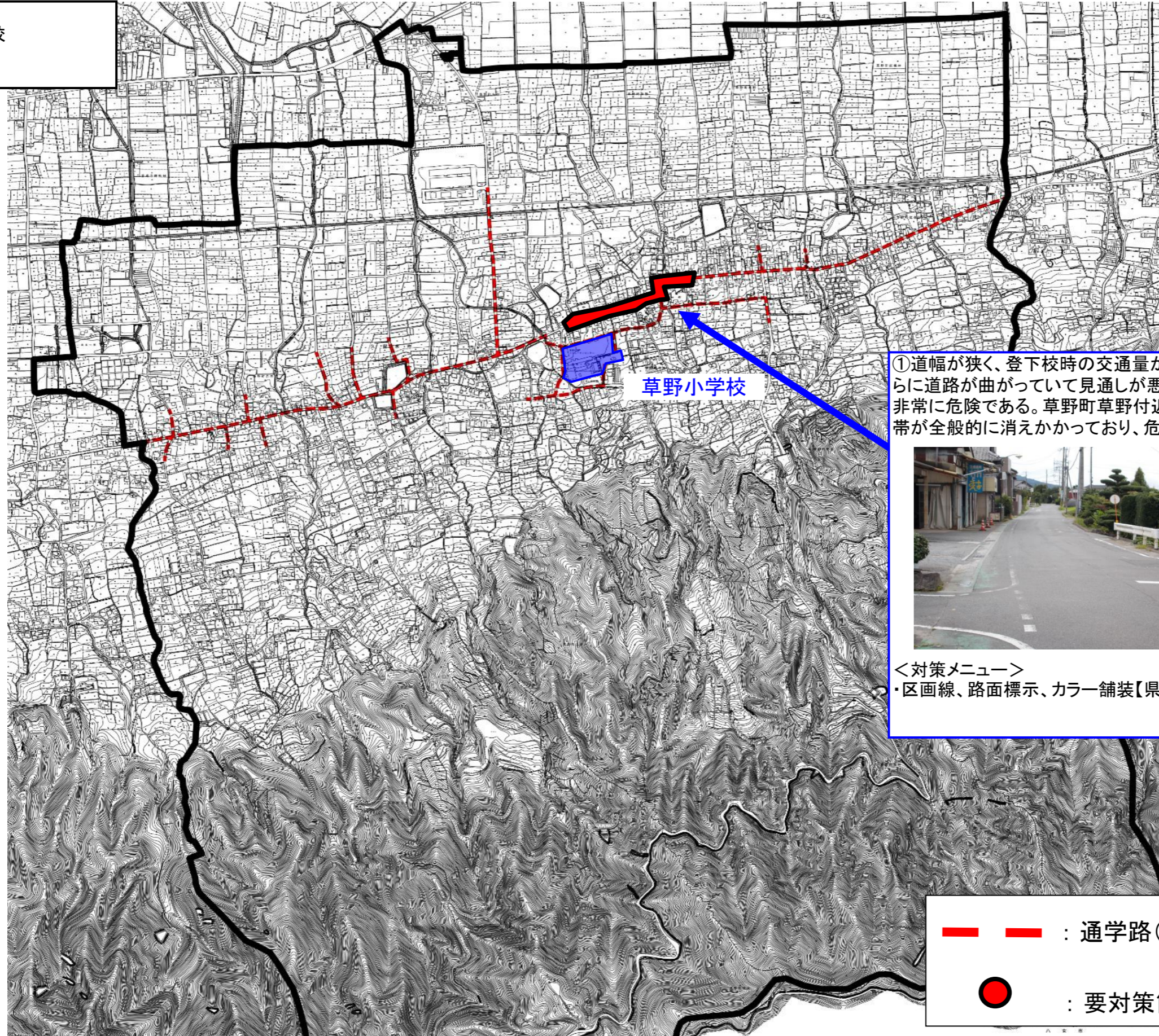


# 通学路対策箇所図(草野小学校)

【対策検討メンバー】  
・教育委員会、小学校  
・道路管理者  
・久留米警察署



①道幅が狭く、登下校時の交通量が多い。さらに道路が曲がっていて見通しが悪いため、非常に危険である。草野町草野付近の路側帯が一般的に消えかかっており、危険。



<対策メニュー>  
・区画線、路面標示、カラー舗装【県】

— — : 通学路(学校指定)  
● : 要対策箇所