

# 通学路対策箇所図(北野小学校)

【対策検討メンバー】  
・教育委員会、小学校  
・道路管理者  
・久留米警察署

②雨が降ると歩道の低いところに水が溜まり通行できない。

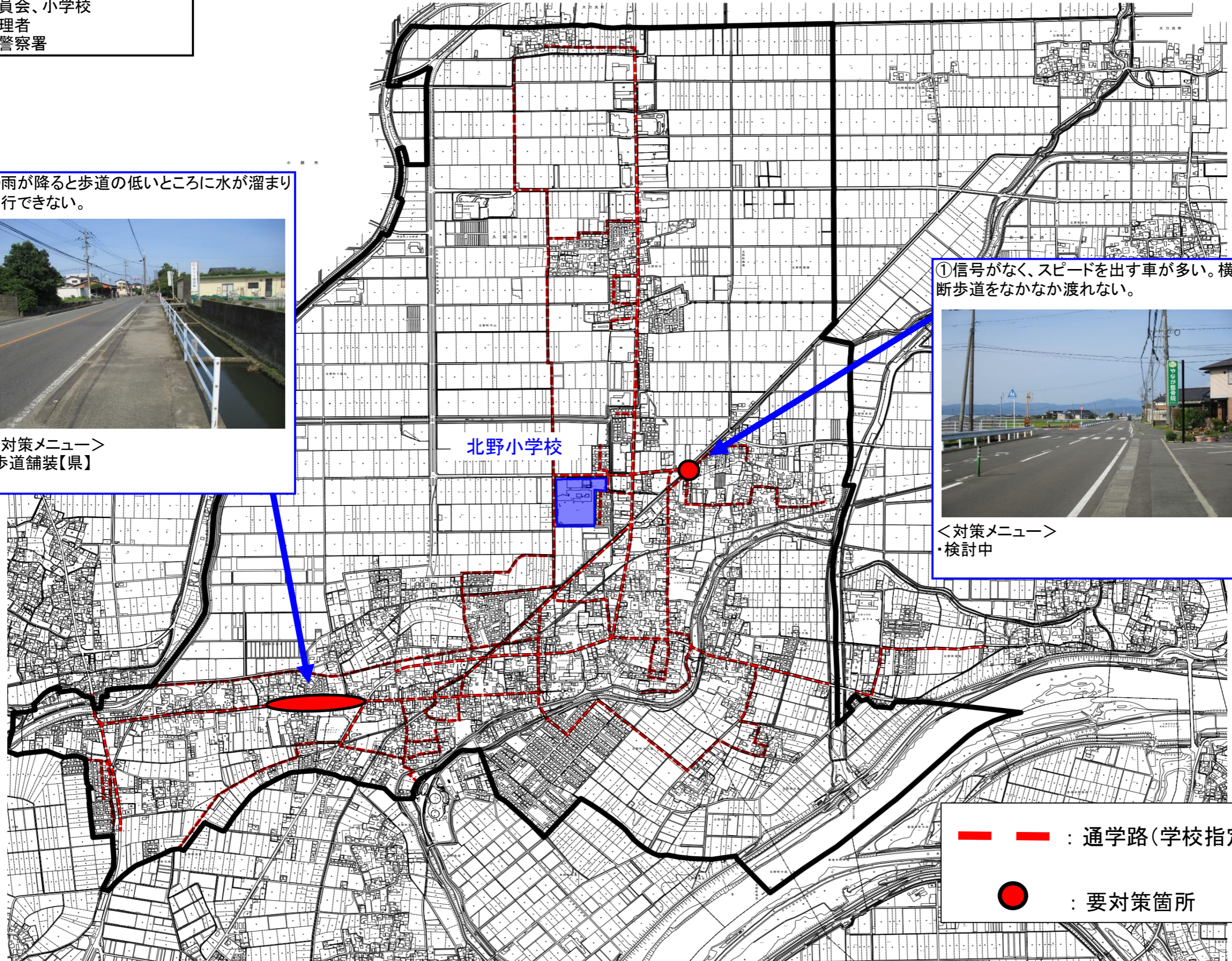


<対策メニュー>  
・歩道舗装【県】

①信号がなく、スピードを出す車が多い。横断歩道をなかなか渡れない。



<対策メニュー>  
・検討中



— — : 通学路(学校指定)  
● : 要対策箇所