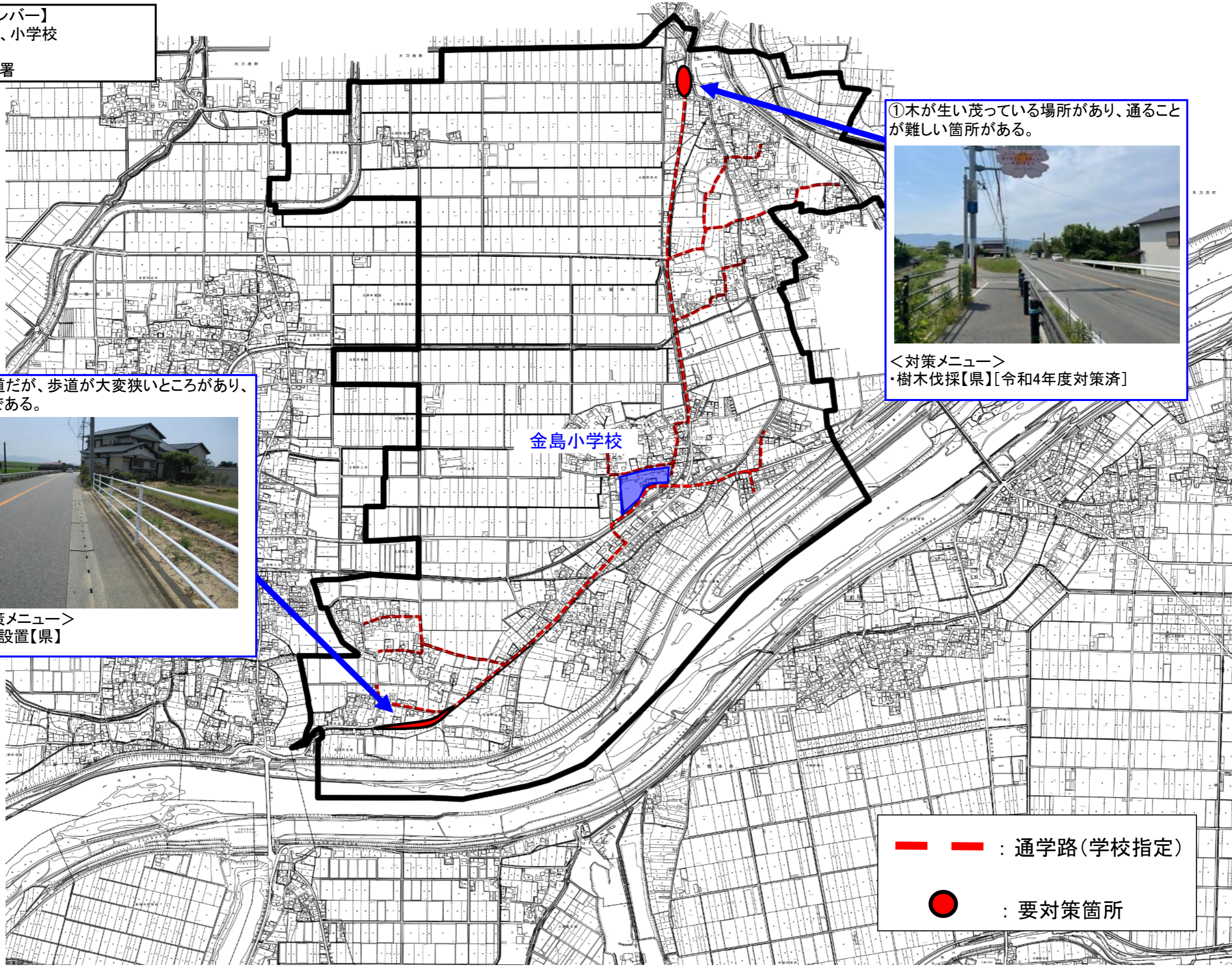


通学路対策箇所図(金島小学校)

【対策検討メンバー】
・教育委員会、小学校
・道路管理者
・久留米警察署



①木が生い茂っている場所があり、通ることが難しい箇所がある。



＜対策メニュー＞
・樹木伐採【県】[令和4年度対策済]

②県道だが、歩道が大変狭いところがあり、危険である。



＜対策メニュー＞
・歩道設置【県】

金島小学校

— — : 通学路(学校指定)
● : 要対策箇所