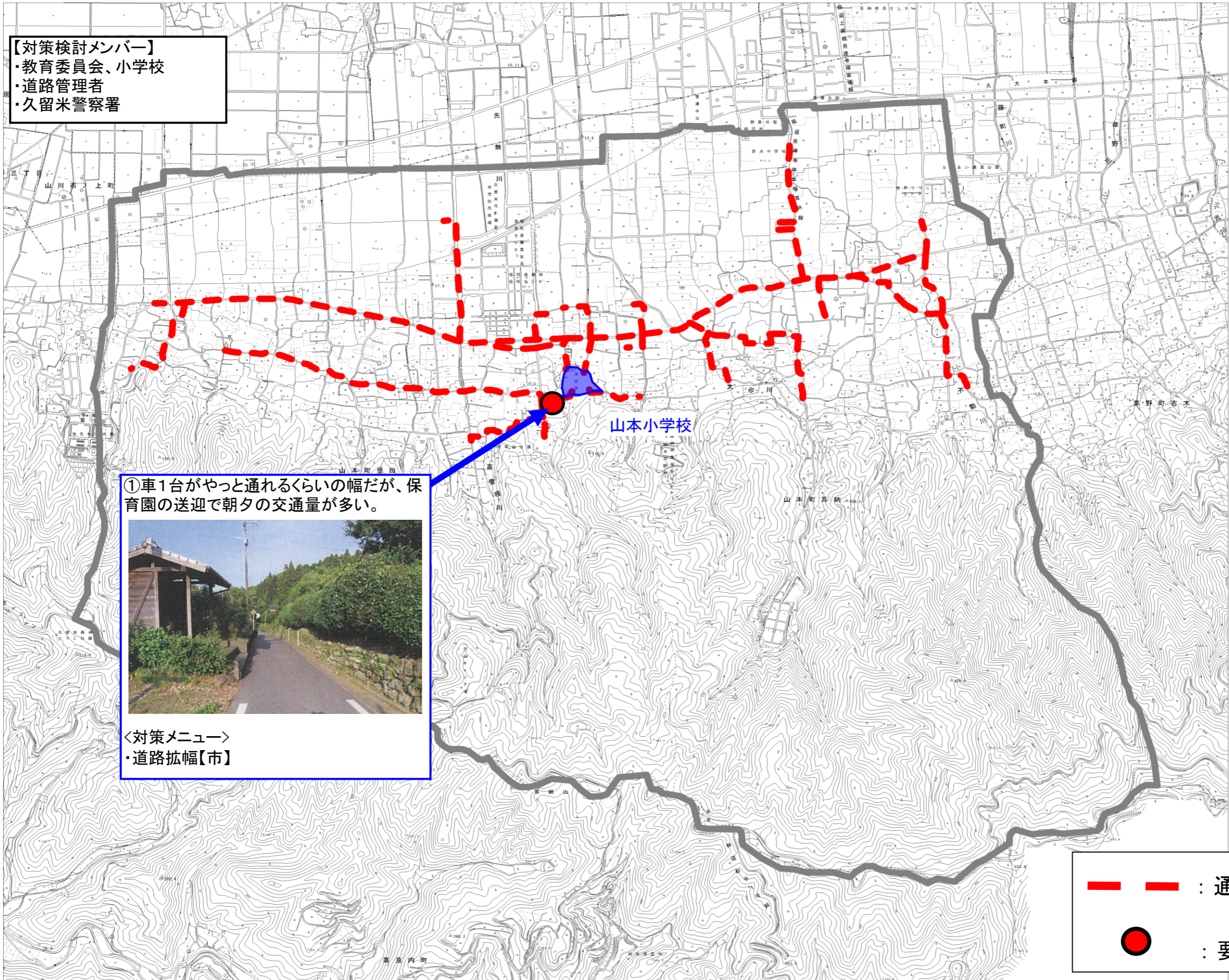


# 通学路対策箇所図(山本小学校)



【対策検討メンバー】  
・教育委員会、小学校  
・道路管理者  
・久留米警察署

①車1台がやっと通れるくらいの幅だが、保育園の送迎で朝夕の交通量が多い。



〈対策メニュー〉  
・道路拡幅【市】

—— : 通学路(学校指定)  
● : 要対策箇所