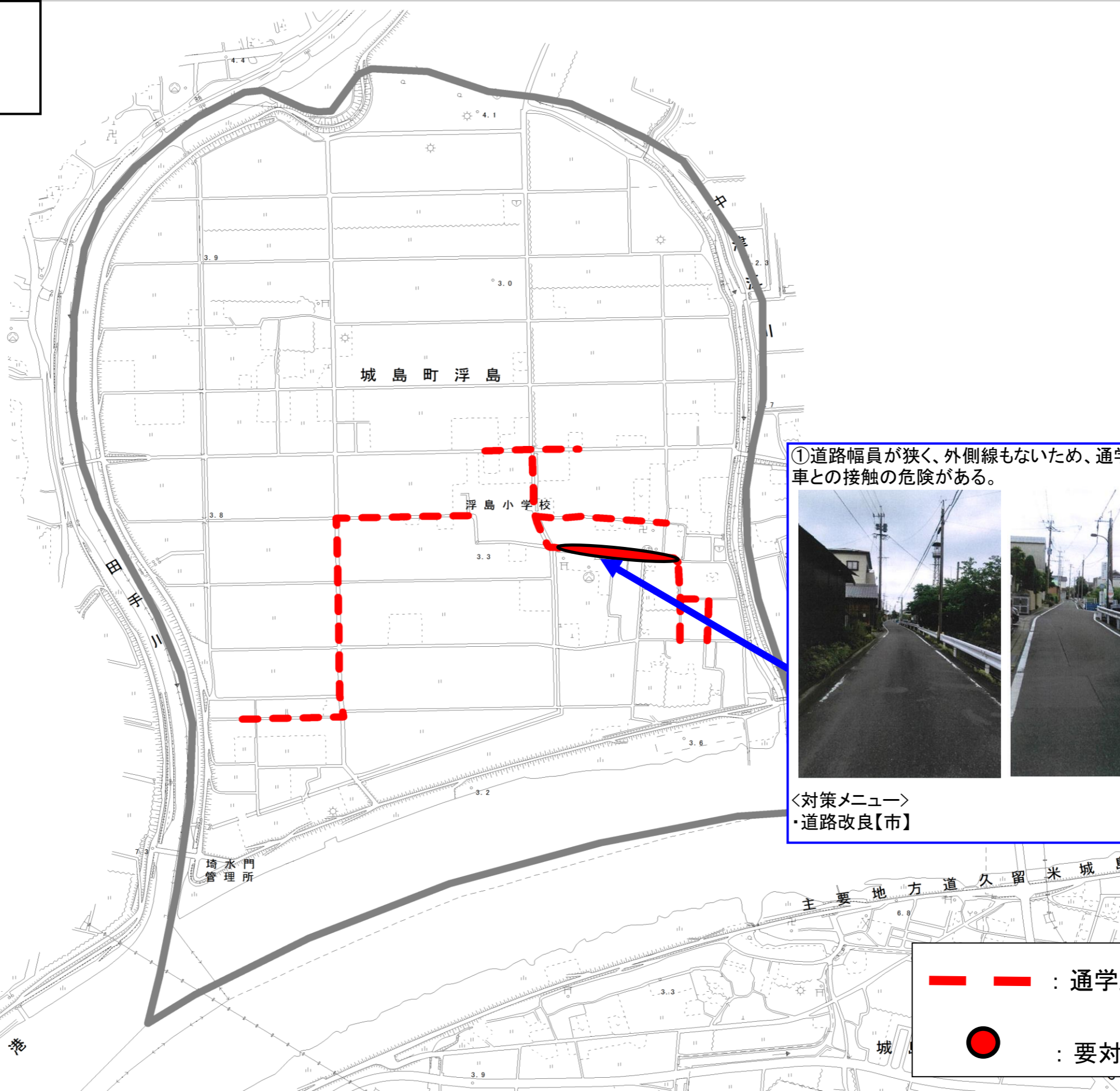


通学路対策箇所図(浮島小学校)

R1

- 【対策検討メンバー】
- ・教育委員会、小学校、中学校
 - ・道路管理者
 - ・久留米警察署



①道路幅員が狭く、外側線もないため、通学時など自動車との接触の危険がある。



〈対策メニュー〉
・道路改良【市】

- — : 通学路(学校指定)
- : 要対策箇所