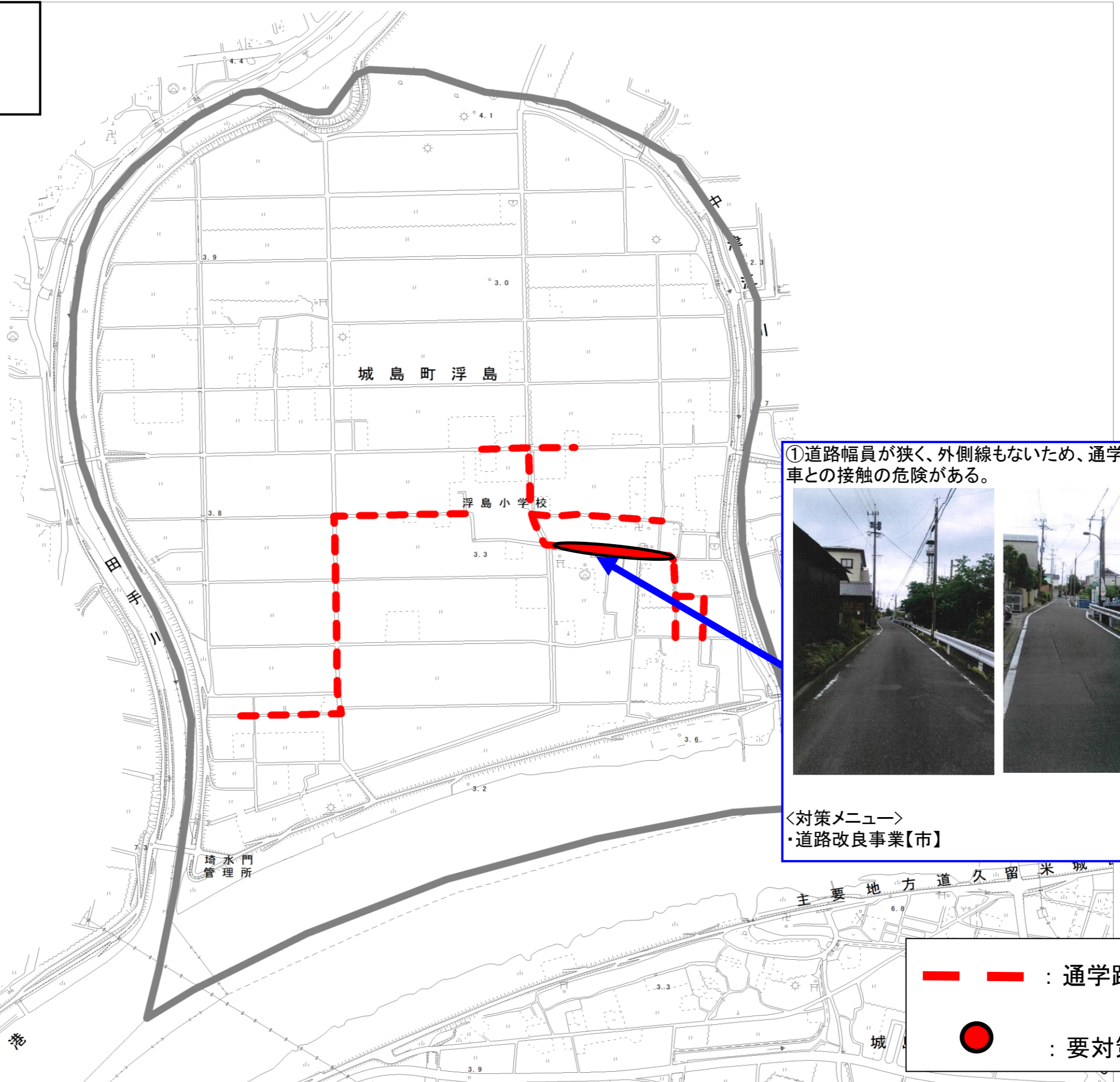


通学路対策箇所図(浮島小学校)

R1

【対策検討メンバー】
・教育委員会、小学校、中学校
・道路管理者
・久留米警察署



①道路幅員が狭く、外側線もないため、通学時など自動車との接触の危険がある。



〈対策メニュー〉
・道路改良事業【市】

— — : 通学路(学校指定)
● : 要対策箇所