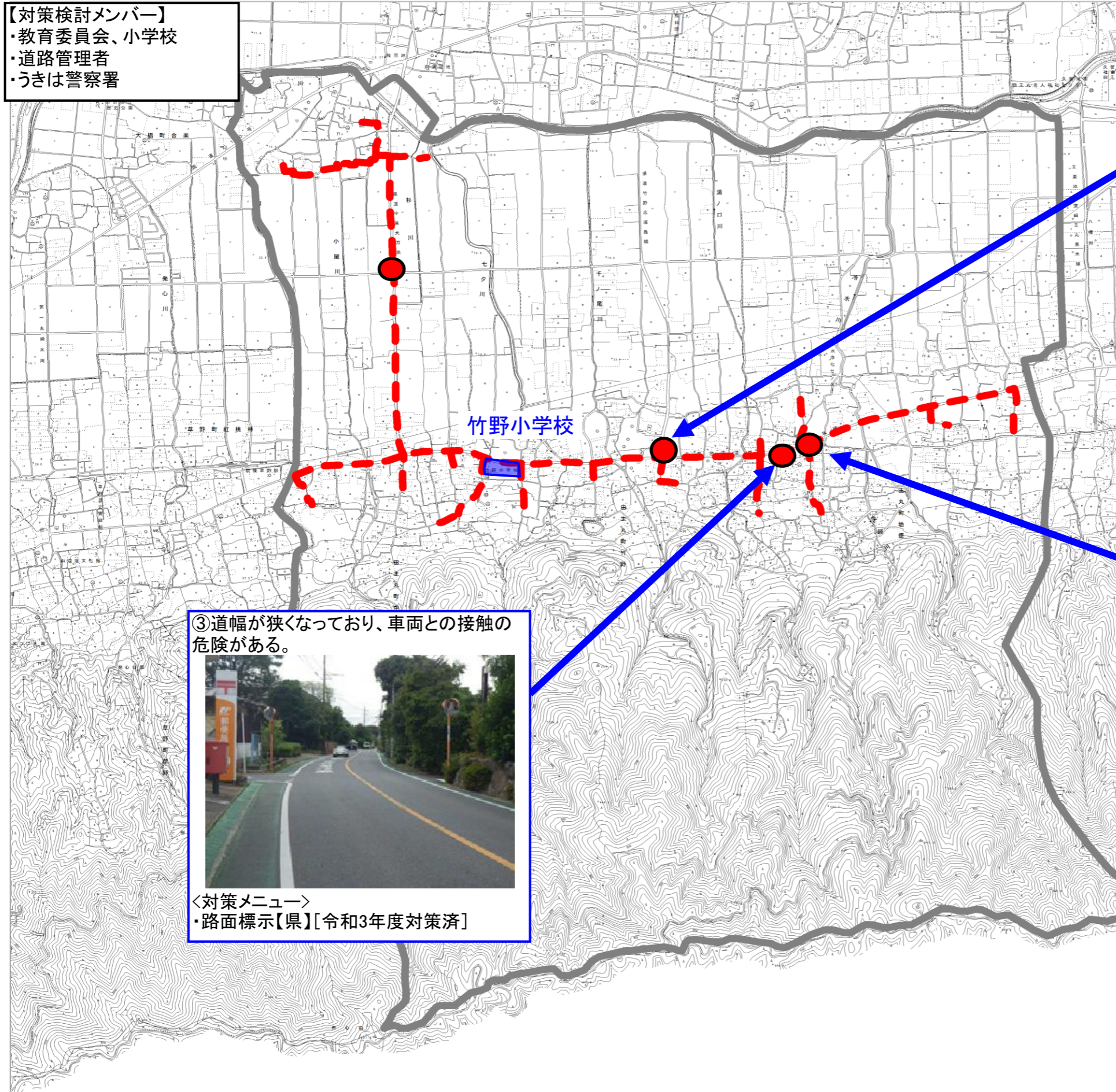


通学路対策箇所図(竹野小学校)

【対策検討メンバー】
・教育委員会、小学校
・道路管理者
・うきは警察署



①設置してあるポールが少ないため、車両に巻き込まれそうになる。



＜対策メニュー＞
・車止め設置【県】[令和4年度対策済]

②毎朝の集団登校の集合場所であるが、三車線の合流地点でもあり、車両と接触の危険がある。



＜対策メニュー＞
・カラー舗装塗り直し【県】[令和4年度対策済]

③道幅が狭くなっており、車両との接触の危険がある。



＜対策メニュー＞
・路面標示【県】[令和3年度対策済]

— — : 通学路(学校指定)
● : 要対策箇所