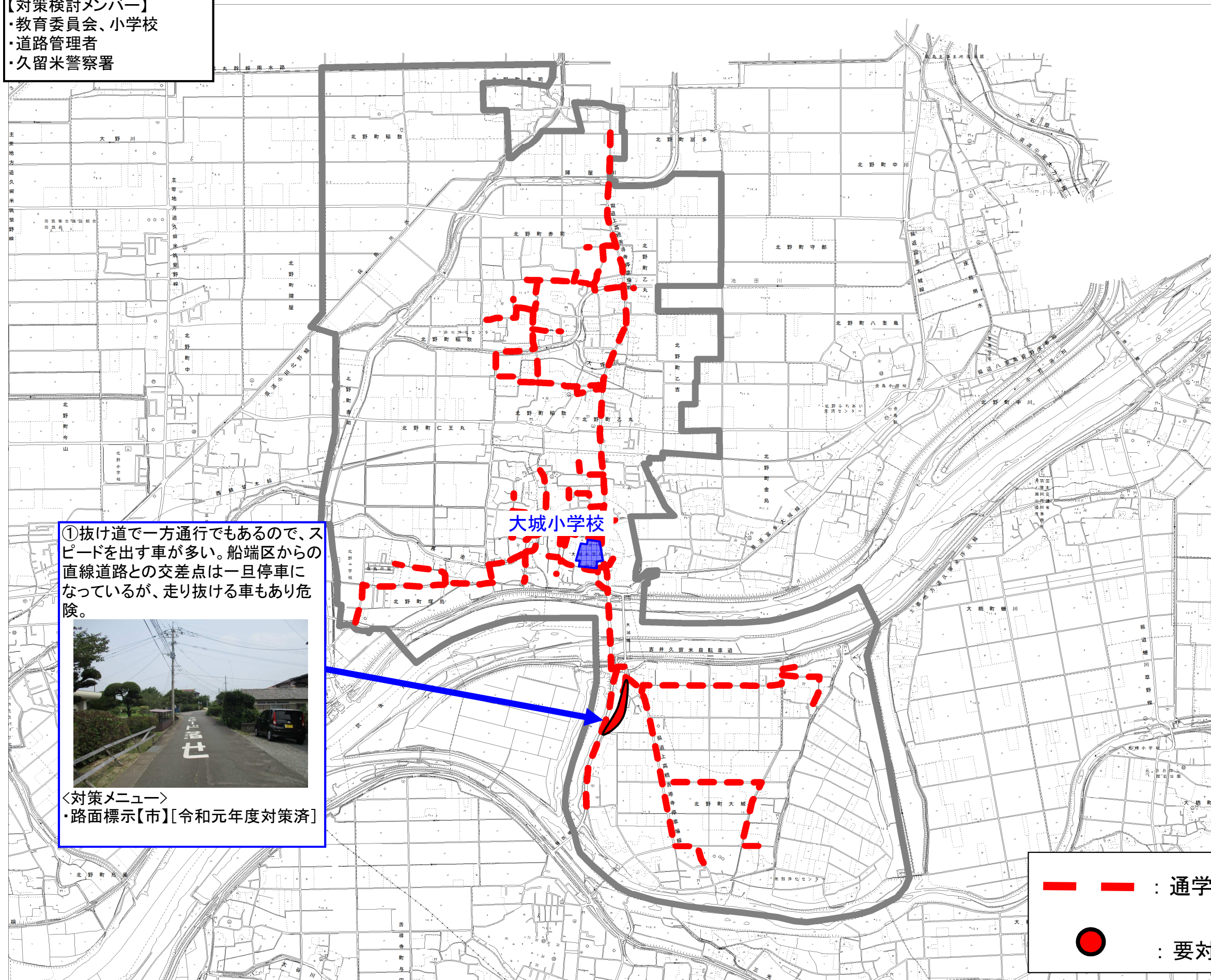


# 通学路対策箇所図(大城小学校)

【対策検討メンバー】  
・教育委員会、小学校  
・道路管理者  
・久留米警察署



① 抜け道で一方通行でもあるので、スピードを出す車が多い。船端区からの直線道路との交差点は一旦停車になっているが、走り抜ける車もあり危険。



＜対策メニュー＞  
・路面標示【市】[令和元年度対策済]

— — — — — : 通学路(学校指定)  
● : 要対策箇所