

通学路対策箇所図(御井小学校)

【対策検討メンバー】
・教育委員会、小学校
・道路管理者
・久留米警察署

③トンネルが薄暗く、運転者は歩行者の発見が遅れ事故につながる可能性がある。また犯罪が起こる可能性がある。



〈対策メニュー〉
・安全指導【学校】[令和5年度対策済]

②交通量が多い。衝突事故が発生した場合、事故車両が歩道に乗り上げる可能性がある。

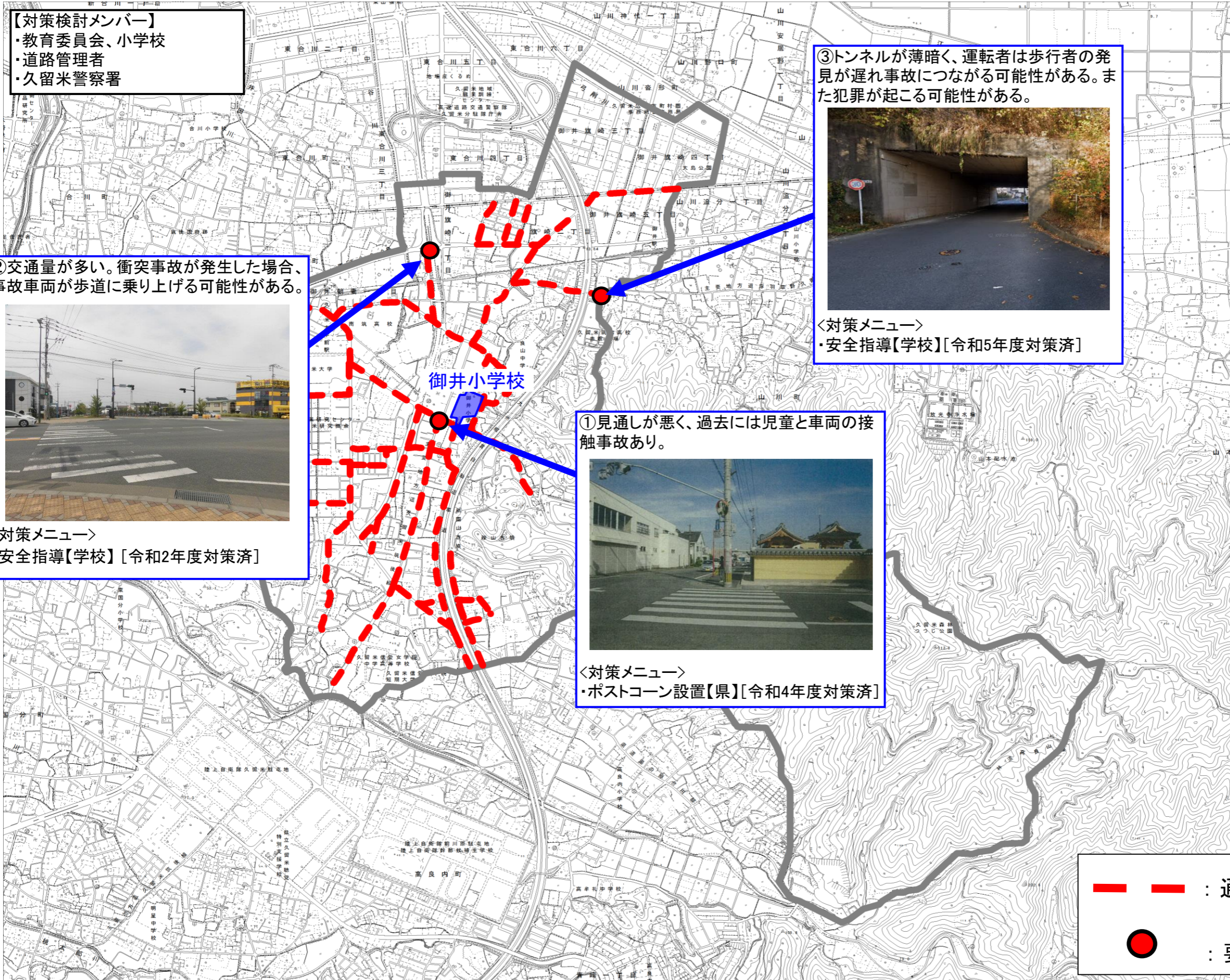


〈対策メニュー〉
・安全指導【学校】[令和2年度対策済]

①見通しが悪く、過去には児童と車両の接触事故あり。



〈対策メニュー〉
・ポストコーン設置【県】[令和4年度対策済]



— — : 通学路(学校指定)
● : 要対策箇所