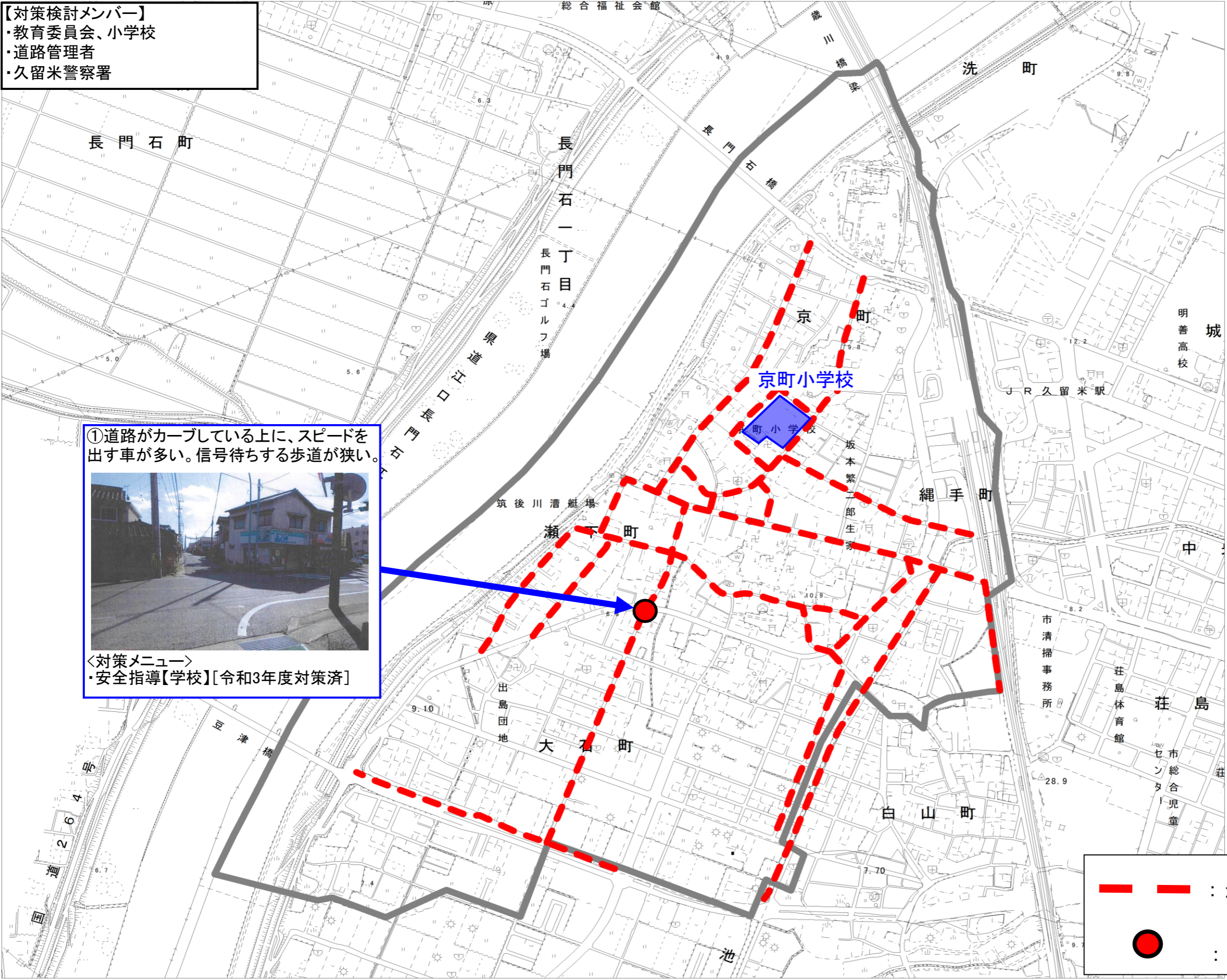


# 通学路対策箇所図(京町小学校)

- 【対策検討メンバー】
- ・教育委員会、小学校
  - ・道路管理者
  - ・久留米警察署



①道路がカーブしている上に、スピードを出す車が多い。信号待ちする歩道が狭い。



＜対策メニュー＞

- ・安全指導【学校】[令和3年度対策済]

— — : 通学路(学校指定)

● : 要対策箇所