

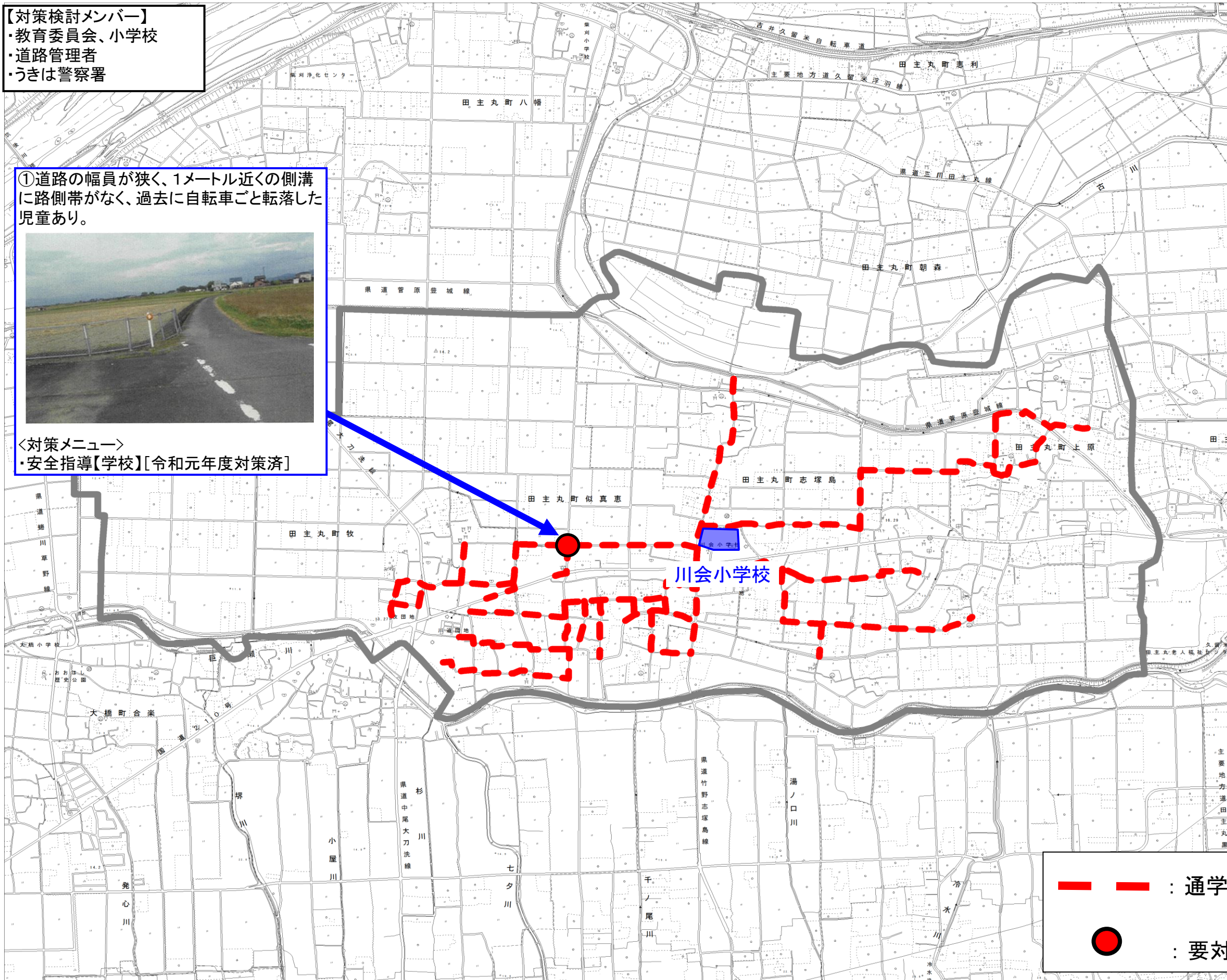
# 通学路対策箇所図(川会小学校)

【対策検討メンバー】  
・教育委員会、小学校  
・道路管理者  
・うきは警察署

①道路の幅員が狭く、1メートル近くの側溝に路側帯がなく、過去に自転車ごと転落した児童あり。



＜対策メニュー＞  
・安全指導【学校】[令和元年度対策済]



— — — — — : 通学路(学校指定)  
● : 要対策箇所