

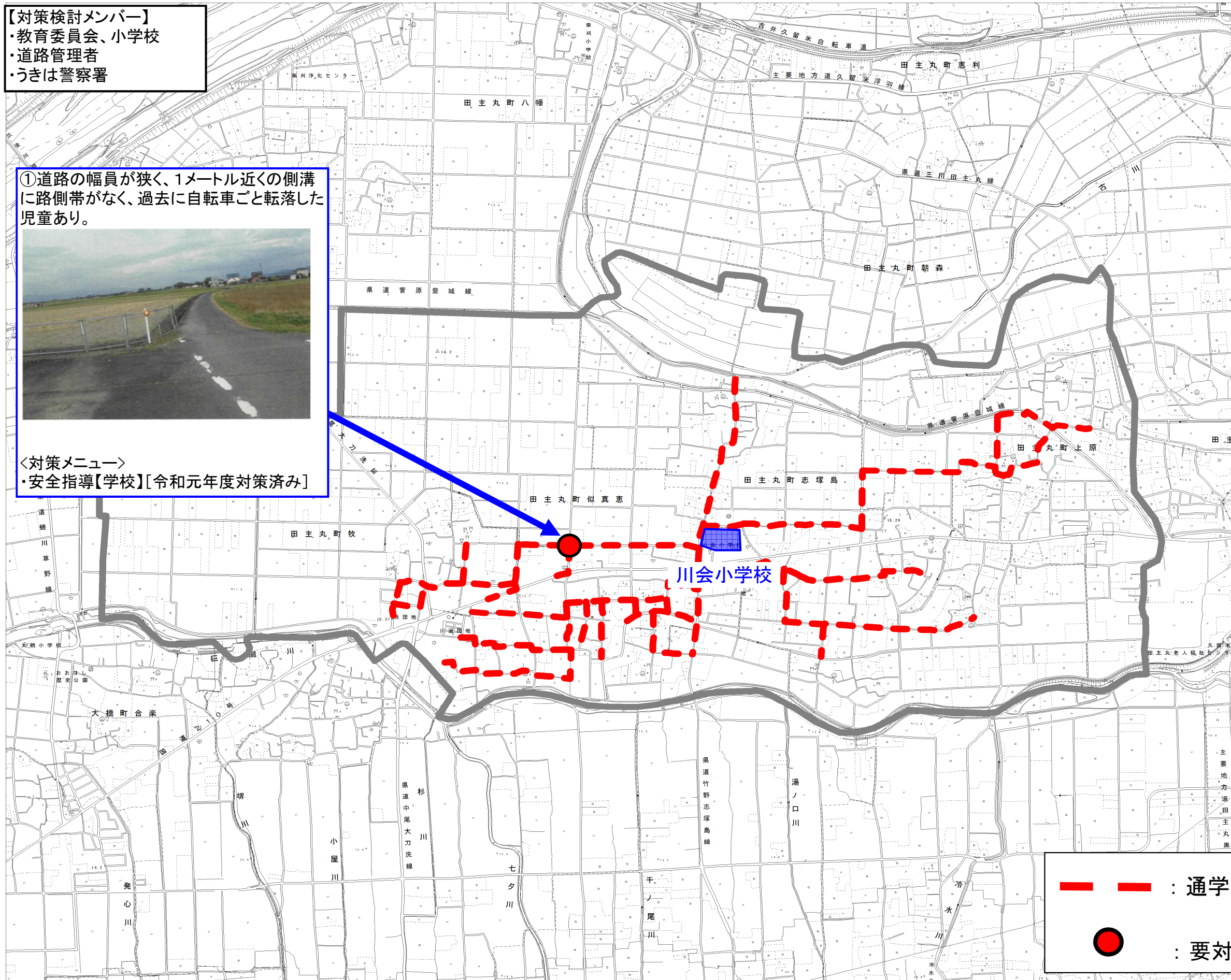
通学路対策箇所図(川会小学校)

【対策検討メンバー】
・教育委員会、小学校
・道路管理者
・うきは警察署

①道路の幅員が狭く、1メートル近くの側溝に路側帯がなく、過去に自転車ごと転落した児童あり。



〈対策メニュー〉
・安全指導【学校】[令和元年度対策済み]



—— : 通学路(学校指定)
● : 要対策箇所