



# 花街道だより (第53号)

梅雨の季節になりました。雨模様の中でなかなかお花の手入れができない日々が続いているのではないのでしょうか。大変ではございますが夏に向けて引き続きどうぞよろしくお願いいたします。

花街道サポーターの皆様、春の花植えへのご協力ありがとうございました！

どのエリアも花と緑への想いが溢れる花壇になり、通りにも心にも彩りが添えられました。一部ですが、花植えの様子をご紹介します。写真を掲載させていただいた方以外の、すべてのサポーターの皆様もお疲れ様でした！



くるめ接骨院さん



中島さん



最所産業株式会社 通町 S/S さん



村上さん



カトリック久留米教会さん



株式会社ブリヂストン久留米工場さん

## 夏の間のお手入れ ワンポイントアドバイス



### マリーゴールド

枯れた花は思い切って茎から切り落としてください。夏を越えて秋に涼しくなると特によく花を咲かせます。



### ニチニチソウ

茎が伸びすぎたら、適当な位置で短く切り戻します。新しい芽が出てきて、また花を咲かせます。



### インパチェンス

日が当たらない場所でも育てやすい花ですが、乾燥に弱いので夏場の水やりを忘れないようにしましょう。



### ベゴニア

咲き終わったら花がら摘みをしましょう。真夏には、半分くらい切り戻すと風通しがよくなります。



## サポーター大募集！

▶緑化スポット（南側）

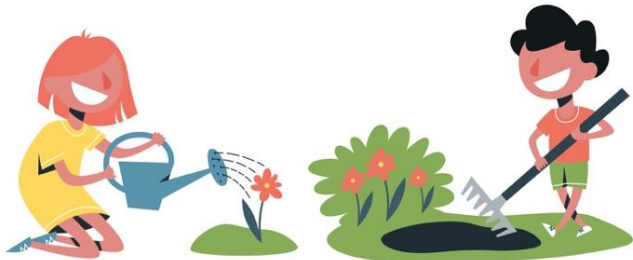
▶三本松通り 他



明治通り緑化スポット（南側）

明治通りの日吉町交差点東側に、花壇とベンチを備えた緑化スポットが完成しています。南側の緑化スポットは、サポーターを大募集中です。

すでにサポーターとして活動されている皆さんも、他でもやってみたいというところがあれば、ぜひご連絡ください。



## くるめ環境表彰受賞

花街道サポーターとしても活動されている「株式会社筑邦銀行 中央町支店」と、「株式会社筑邦銀行 日吉町支店」さんが、くるめ環境表彰 環境功績賞を受賞されました。おめでとうございます！

7月2日（土）に中央公園芝生広場に『KURUMERU』がオープンします！

詳しくは、同封のリーフレットをご覧ください。

## 明治通り除草ボランティア

明治通りの除草・清掃ボランティアを下記のとおり行います。花街道サポーターにご登録いただいている植栽帯も除草の対象となります。

雑草と間違えやすい宿根草などを植えている方・注意してほしいことなどがある方は、事前に久留米市公園緑化推進課にお知らせください。

■日 時 7月23日（土）8時30分開始  
※少雨決行

■実施場所 明治通り又はその周辺道路

今年3年振りに開催される水の祭典に向けて、みんなで協力し合い久留米の中心市街地をきれいにしましょう。

主催：道守くるめネットワーク



## 花人さん登録のお願い

まちなかに彩を添える花植えのボランティア「花人さん」を募集しています。ご登録いただいた方には花植えイベントなどをご案内いたします。都合のよい日程だけのご参加で構いませんので、まずはお気軽にご登録を！



<発行> ※新規登録のご連絡はこちらまで  
久留米市役所 公園緑化推進課 福山・高木  
TEL：30-9087 FAX：30-9707

<花苗や花壇づくりに関するお問合せ>

（公財）久留米市都市公園管理センター 大鶴  
TEL：34-1664 FAX：34-1719