



問 19 (15 ページ) で、「3」又は「4」と回答された方にお聞きします。それ以外の方は、問 20 へお進みください。

問 19-1. あなたが、問 18 (15 ページ) であげた防犯活動に参加していない理由は何ですか。  
(あてはまるものすべてに○)

1. 参加する時間がない
2. 参加するきっかけが得られない
3. 身近に参加したいと思う活動や団体がない
4. 団体や活動内容に関する情報がない
5. 一緒に参加できる仲間がない
6. 家族や職場の理解が得られない
7. 参加したいと思わない
8. その他 ( )

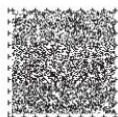
## 8 「自殺予防」について

問 20. 「自殺はその多くが防ぐことのできる社会的な問題である」ということについて、あなたの考えに最も近いものを選んでください。(○はひとつ)

- |             |           |
|-------------|-----------|
| 1. そう思う     | 2. ややそう思う |
| 3. ややそう思わない | 4. そう思わない |
| 5. わからない    |           |

問 21. あなたは、もし、ご自身がこころの病を感じたとき、どの専門窓口を利用したいと思えますか。(○はひとつ)

1. かかりつけ医の医療機関 (精神科や心療内科等を除く)
2. 精神科や心療内科等の医療機関
3. 保健所等の公的機関の相談窓口
4. いのちの電話等民間機関の電話相談窓口
5. SNS の相談窓口
6. その他 ( )
7. 利用しない



問 21 (16 ページ) で「7」と回答された方にお聞きします。それ以外の方は、問 22 へお進みください。

問 21-1. あなたが、医療機関や相談窓口を利用しない理由は何ですか。

(あてはまるものすべてに○)

1. お金がかかることは避けたい
2. 精神的な悩みを話すことに抵抗がある
3. 時間の都合がつかない
4. どの窓口を利用したらいいかわからない
5. 過去に利用して、嫌な思いをしたことがある
6. 根本的な問題解決にはならない
7. こころの病は特別な人がかかる病気なので、自分には関係ない
8. 治療をしなくても、ほとんどのこころの病は自然に治ると思う
9. その他 ( )

問 22. あなたは、家族や知人のこころの病を知ったとき、医療機関や相談窓口へ行くことを勧めますか。(○はひとつ)

1. 精神科医の受診を勧める
2. 内科等のかかりつけ医の受診を勧める
3. 相談窓口を勧める
4. 勧めない
5. わからない

問 23. あなたは、これまでの人生の中で、自殺したいと思った又は自殺未遂の経験がありますか。

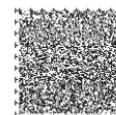
(○はひとつ)

1. 自殺未遂の経験がある
2. 自殺したいと思ったことがある
3. 自殺したいと思ったことがない

問 23 で、「1」又は「2」と回答された方にお聞きします。「3」と回答された方は、問 24 (18 ページ) へお進みください。

問 23-1. あなたが、自殺したいと思った原因は何ですか。(あてはまるものすべてに○)

1. 家庭に関する事
2. 健康に関する事
3. 経済的な問題に関する事
4. 勤務に関する事
5. 恋愛や結婚に関する事
6. 学校に関する事
7. その他 ( )



問 23 (17 ページ) で、「2」と回答された方にお聞きします。それ以外の方は、問 24 へお進みください。

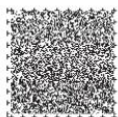
問 23-2. あなたが、自殺を思いとどまった要因は何ですか。(あてはまるものすべてに○)

1. 家族や友人、同僚などの身近な人に悩みを聞いてもらった
2. 医師やカウンセラーなどの心の健康に関する専門家に相談した
3. 弁護士や司法書士、公的機関の相談員など悩みの元となる分野の専門家に相談した
4. 自殺しようと思った原因が解決した
5. 自殺対策のチラシやポスターを見た
6. できるだけ休養をとるようにした
7. 趣味や仕事など他のことで気を紛らわせるようにした
8. その他 ( )
9. 特に何もしなかった

問 24. あなたは、「ゲートキーパー」について知っていますか。(○はひとつ)

1. ゲートキーパー研修を受けたことがあり、知っている
2. 名称を聞いたことがあり、研修を受講したいと思う
3. 名称を聞いたことがあるが、研修を受講したいとは思わない
4. 名称を聞いたことはないが、研修を受講したいと思う
5. 名称を聞いたことはなく、研修を受講したいとも思わない
6. 名称を聞いたことはなく、何かよくわからない

\* 「ゲートキーパー」とは、自殺に関することを正しく理解し、自殺の恐れがある人のサインに気付いて、声をかけ相手の話に耳を傾け、適切な専門家につなぎ、見守りをする人のこと。



9 「防災」について

問 25. あなたは、久留米市が作成している大雨による浸水や土砂崩れ等の恐れがある場所を示したハザードマップを知っていますか。(○はひとつ)

- |                      |                   |
|----------------------|-------------------|
| 1. 知っており、自宅付近などを確認した | 2. 知っているが、見たことがない |
| 3. 知っているが、見方が分からない   | 4. 知らない           |

問 26. あなたは、災害による危険が高まった場合、自分又は家族がとるべき行動を決めていますか。(○はひとつ)

- |  |
|--|
| 1. 市の指定避難所（コミュニティセンターや学校等）に避難する                |
| 2. 安全な親戚又は知人宅に避難する                             |
| 3. 自宅は被災の可能性がないため、在宅で避難する（2階以上の高所に避難する垂直避難を含む） |
| 4. 決めていない                                      |

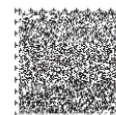
問 27. あなたは、避難情報（高齢者等避難、避難指示等）をどのように取得していますか（あてはまるものすべてに○）

- |                      |                          |
|----------------------|--------------------------|
| 1. テレビ、ラジオ           | 2. 緊急速報メール               |
| 3. 福岡県防災メールまもるくん     | 4. 市の緊急告知防災ラジオ           |
| 5. 市のホームページ          | 6. 市の SNS（LINE、Facebook） |
| 7. 市の避難情報配信サービス      | 8. 消防団車両による広報            |
| 9. 自主防災組織、近隣住民による声掛け | 10. 避難情報は知らない            |

問 28. あなたは、「避難行動要支援者名簿」について知っていますか。(○はひとつ)

- |          |         |
|----------|---------|
| 1. 知っている | 2. 知らない |
|----------|---------|

\* 「避難行動要支援者名簿」とは、介護が必要な高齢者や障害者など災害発生時に、自力又は家族の協力による避難が困難な方々に、事前に登録いただく制度で、市と地域等がその情報を共有することにより、一体となって避難情報の伝達や安否確認などの支援を行うこと。



10 その他

問 29. 新型コロナウイルス感染症の発生・感染拡大により、あなたの生活に次のような影響はありましたか。該当するものを選んでください。(あてはまるものすべてに○)

- |                                   |                  |             |
|-----------------------------------|------------------|-------------|
| 1. 運動不足                           | 2. 体力の低下         | 3. 生活リズムの乱れ |
| 4. 医療機関（病気の治療や予防のための通院等）に行きにくくなった |                  |             |
| 5. 健康状態の悪化                        | 6. 知人、友人と話す機会の減少 |             |
| 7. 外出する機会の減少                      | 8. 学習する機会の減少     | 9. ストレスの増加  |
| 10. 家事負担の増加                       | 11. 家庭内事故の増加     |             |
| 12. 仕事量の増加                        | 13. 仕事量の減少       |             |
| 14. 経済的な余裕がなくなった                  |                  |             |
| 15. 特に影響はない                       |                  |             |

問 30. あなたは、次のような公的な相談窓口を知っていますか。(どちらかに○)

	知っている	知らなかった
子育てに関する相談窓口（民生委員や主任児童委員、相談ダイヤル、児童相談所、久留米市役所の窓口など）	1	2
配偶者や恋人からの暴力に関する相談窓口（警察、相談ダイヤル、久留米市役所の窓口など）	1	2



久留米市 子育て 相談	検索
-------------	----



久留米市 DV 相談	検索
------------	----

アンケートは以上で終了です。ご回答頂き誠にありがとうございました。  
6月30日（水）までに同封の返信用封筒にてご返送ください。

