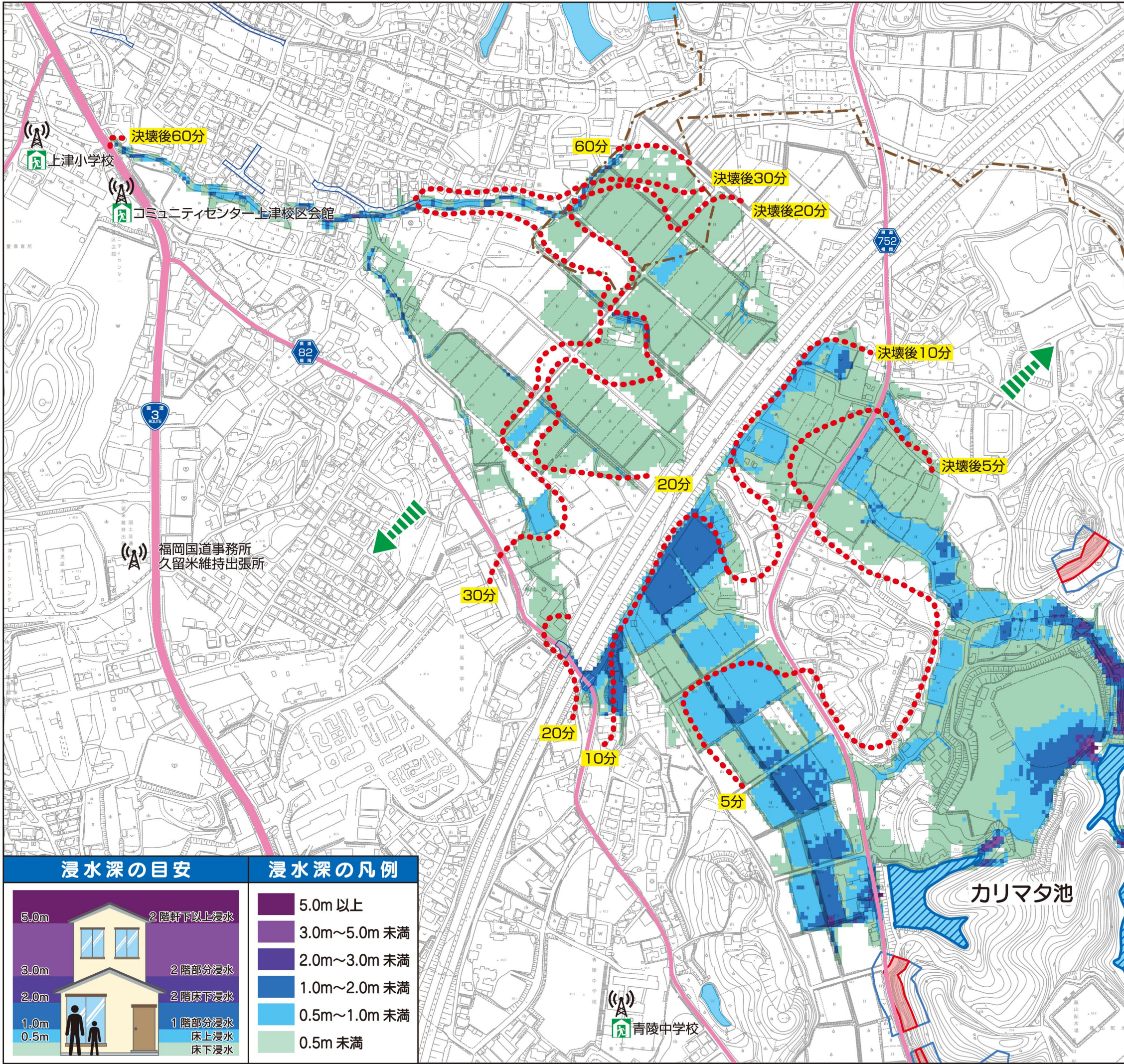


**ジंकソ池・北床池・カリマタ池**

【諸元】ジंकソ池 堤高 7.6m 貯水量 13,000m<sup>3</sup>  
 北床池 堤高 9.6m 貯水量 23,000m<sup>3</sup>  
 カリマタ池 堤高 6.0m 貯水量 14,900m<sup>3</sup>

- この地図は、ため池が満水時に大規模地震や大雨によって決壊した場合に想定される浸水区域や浸水深、避難方向や避難場所などを示しています。
- この地図で浸水深や浸水到達時間を確認し、早目の避難を心掛けましょう。
- 災害の状況によっては、表示区域以外でも浸水被害の可能性があるので注意が必要です。
- 表題ため池以外(河川や水路など)からの氾濫は想定しておりません。

土砂災害(特別)警戒区域		凡 例	
急傾斜地の崩壊	土石流		指定避難所
			避難方向
			防災無線
			主要道路(国道・県道)
			校区
			道路冠水
			決壊からの浸水到達時間



浸水深の目安	浸水深の凡例
5.0m 	5.0m 以上
3.0m 	3.0m~5.0m 未満
2.0m 	2.0m~3.0m 未満
1.0m 	1.0m~2.0m 未満
0.5m 	0.5m~1.0m 未満
	0.5m 未満

2階軒下以上浸水  
2階部分浸水  
2階床下浸水  
1階部分浸水  
床上浸水  
床下浸水

連絡先		
市役所	久留米市農村森林整備課	0942-30-9166
消 防	久留米広域消防本部	0942-38-5151
警 察	久留米警察署	0942-38-0110
避難所	上津小学校	0942-22-4015
	コミュニティセンター上津校区会館	0942-21-1086
	青陵中学校	0942-22-1851

