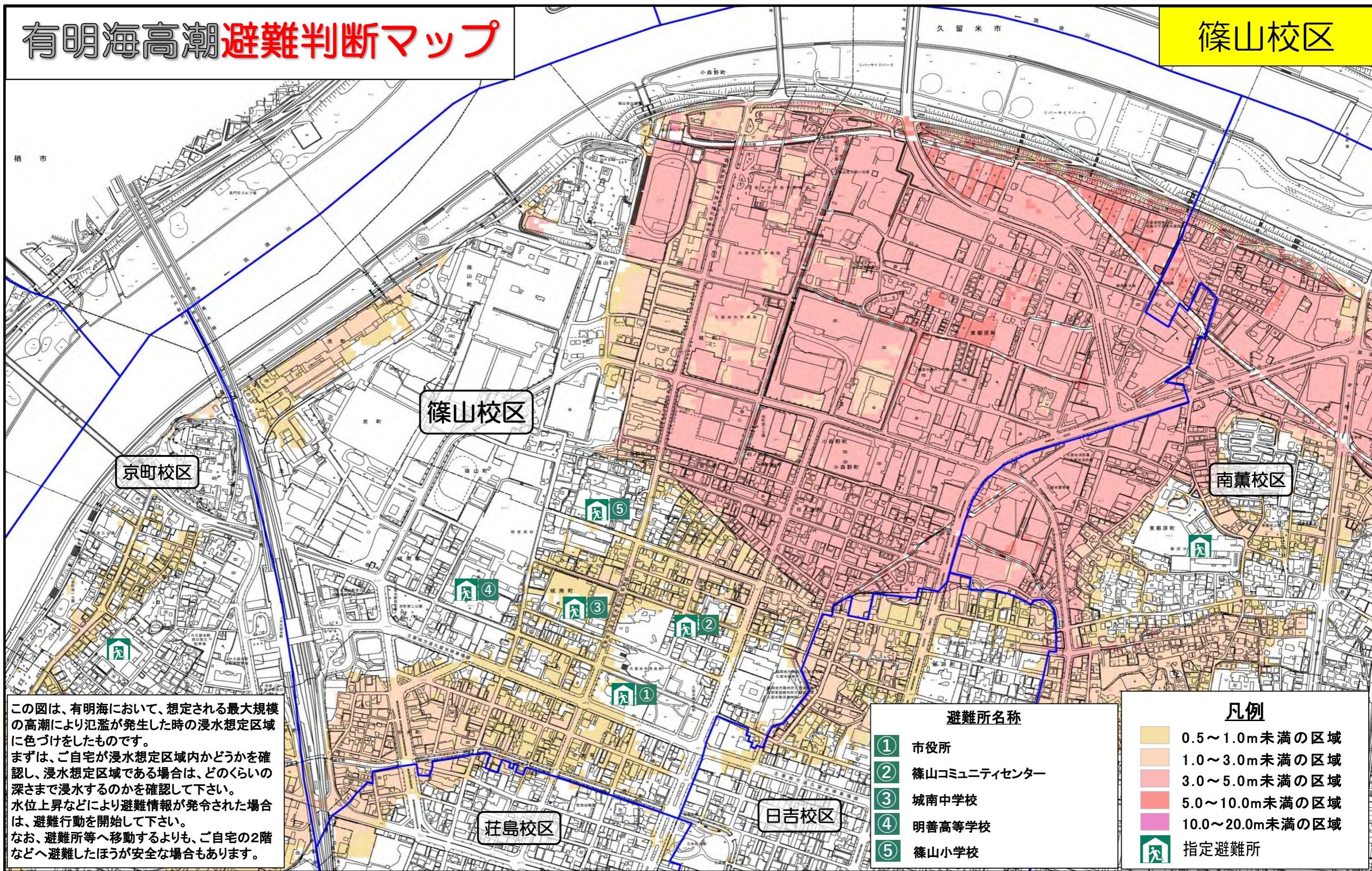


# 有明海高潮避難判断マップ

篠山校区



この図は、有明海において、想定される最大規模の高潮により氾濫が発生した時の浸水想定区域に色づけをしたものです。  
 まずは、ご自宅が浸水想定区域内かどうかを確認し、浸水想定区域である場合は、どのくらいの深さまで浸水するかを確認して下さい。  
 水位上昇などにより避難情報が発令された場合は、避難行動を開始して下さい。  
 なお、避難所等へ移動するよりも、ご自宅の2階などへ避難したほうが安全な場合もあります。

- 避難所名称**
- ① 市役所
  - ② 篠山コミュニティセンター
  - ③ 城南中学校
  - ④ 明善高等学校
  - ⑤ 篠山小学校

**凡例**

<span style="display: inline-block; width: 15px; height: 10px; background-color: #fde725; border: 1px solid black;"></span>	0.5～1.0m未満の区域
<span style="display: inline-block; width: 15px; height: 10px; background-color: #fdbf6f; border: 1px solid black;"></span>	1.0～3.0m未満の区域
<span style="display: inline-block; width: 15px; height: 10px; background-color: #fb9a99; border: 1px solid black;"></span>	3.0～5.0m未満の区域
<span style="display: inline-block; width: 15px; height: 10px; background-color: #f08080; border: 1px solid black;"></span>	5.0～10.0m未満の区域
<span style="display: inline-block; width: 15px; height: 10px; background-color: #e377c2; border: 1px solid black;"></span>	10.0～20.0m未満の区域
<span style="display: inline-block; width: 15px; height: 10px; background-color: #90ee90; border: 1px solid black; text-align: center; vertical-align: middle;">人</span>	指定避難所

縮尺 1:7000

0 100 1000m

2021年6月作成