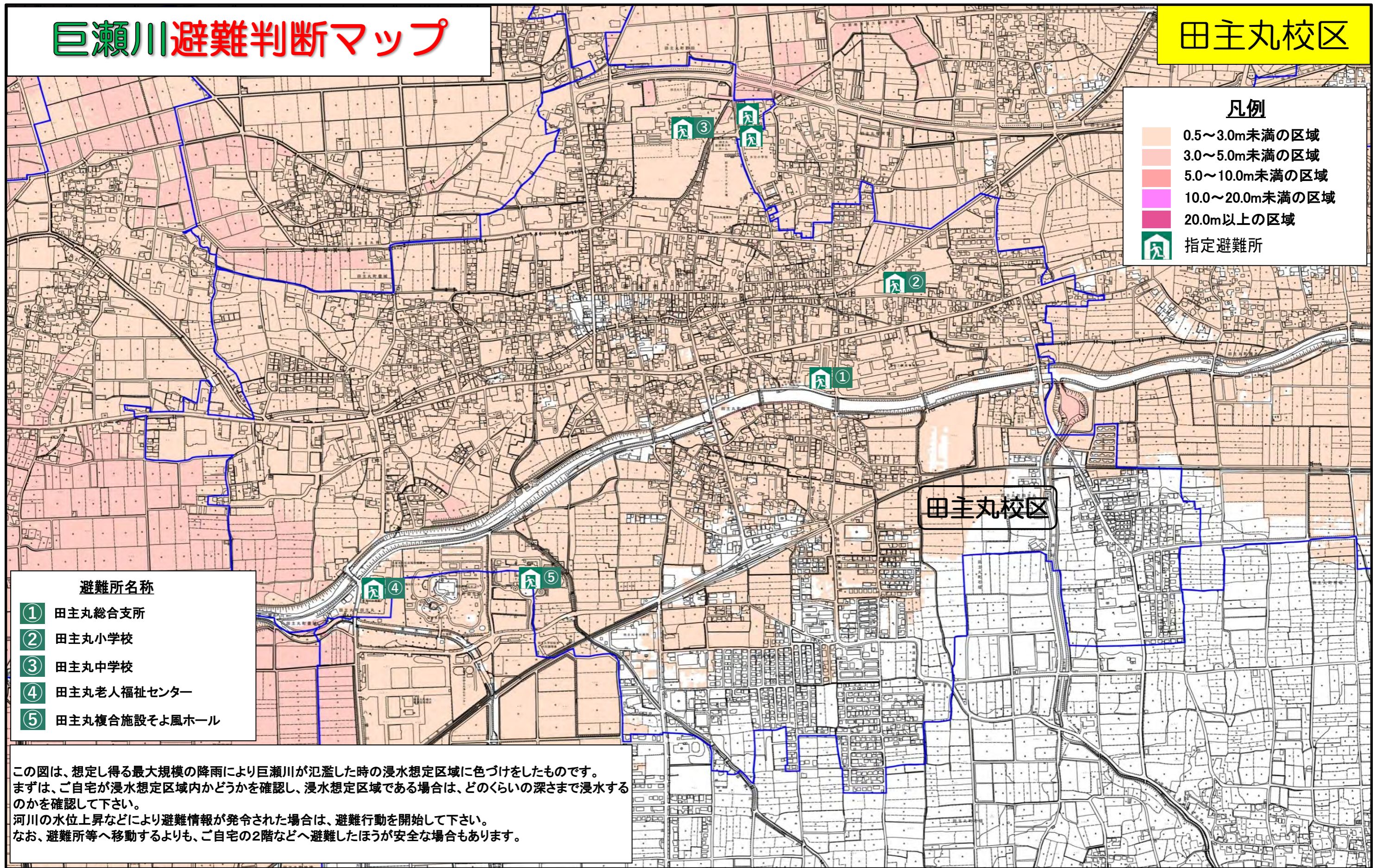


巨瀬川避難判断マップ

田主丸校区



凡例

- 0.5～3.0m未満の区域
- 3.0～5.0m未満の区域
- 5.0～10.0m未満の区域
- 10.0～20.0m未満の区域
- 20.0m以上の区域
- 指定避難所

避難所名称

- ① 田主丸総合支所
- ② 田主丸小学校
- ③ 田主丸中学校
- ④ 田主丸老人福祉センター
- ⑤ 田主丸複合施設そよ風ホール

この図は、想定し得る最大規模の降雨により巨瀬川が氾濫した時の浸水想定区域に色づけをしたものです。まずは、ご自宅が浸水想定区域内かどうかを確認し、浸水想定区域である場合は、どのくらいの深さまで浸水するのかを確認して下さい。河川の水位上昇などにより避難情報が発令された場合は、避難行動を開始して下さい。なお、避難所等へ移動するよりも、ご自宅の2階などへ避難したほうが安全な場合もあります。