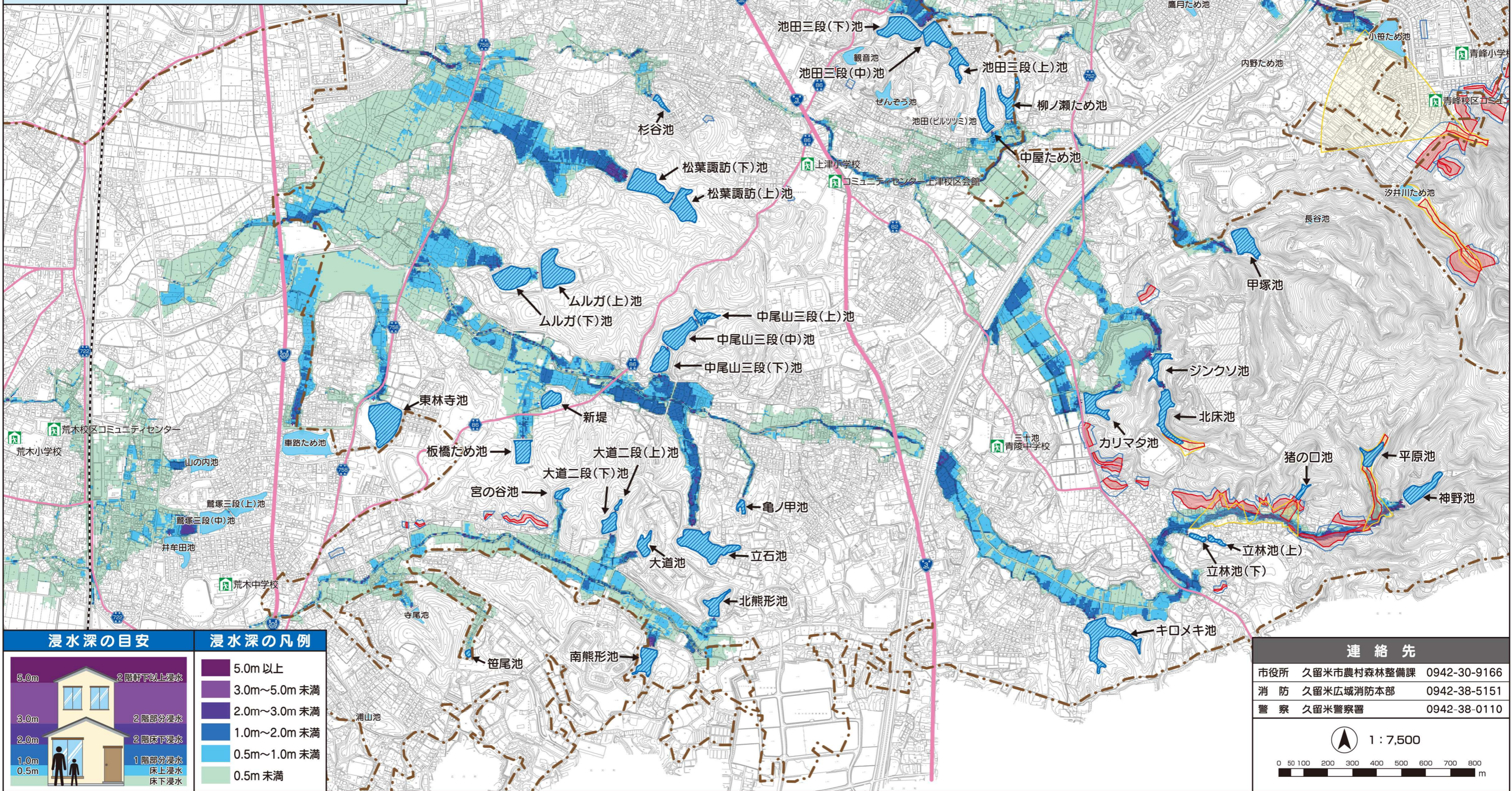


上津校区

この地図は、ため池が満水時に大規模地震や大雨によって決壊した場合に想定される浸水区域や浸水深、避難場所を示しています。下記の事項にご留意ください。

- 校区内及び隣接校区のため池を表示しています。
- 校区内のハザードマップ作成対象のため池は太字で表示しています。
- 複数のため池の浸水想定区域(浸水深着色部)が重なっている場合は、最も深い浸水深で表示(着色)しています。
- この地図の浸水想定区域は、複数のため池の同時決壊を想定したのではなく、個別(各池毎)のハザードマップを集約して表示しています。必ず、個別(各池毎)のハザードマップで浸水深や浸水到達時間を確認してください。

土砂災害(特別)警戒区域		凡 例	
急傾斜地の崩壊	土石流		指定避難所
			総合支所・市民センター
			主要道路(国道・県道)
			鉄道
			校区



浸水深の目安		浸水深の凡例	
5.0m	2階軒下以上浸水	5.0m以上	
3.0m	2階部分浸水	3.0m~5.0m未滿	
2.0m	2階床下浸水	2.0m~3.0m未滿	
1.0m	1階部分浸水	1.0m~2.0m未滿	
0.5m	床上浸水	0.5m~1.0m未滿	
	床下浸水	0.5m未滿	

**連絡先**

市役所	久留米市農村森林整備課	0942-30-9166
消防	久留米広域消防本部	0942-38-5151
警察	久留米警察署	0942-38-0110

1 : 7,500