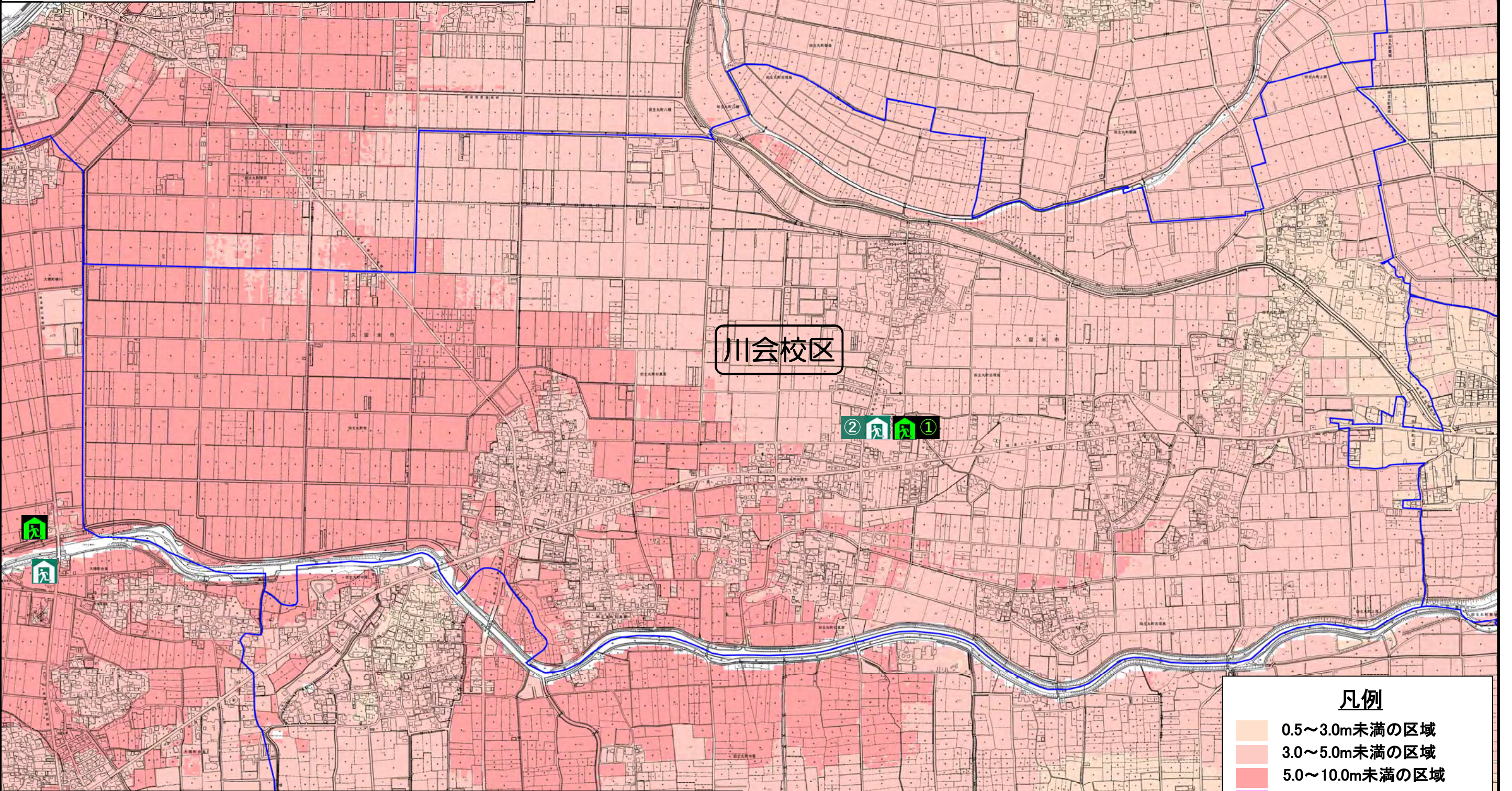


# 筑後川避難判断マップ

川会校区

川会校区



この図は、想定し得る最大規模の降雨により筑後川が氾濫した時の浸水想定区域に色づけをしたものです。まずは、ご自宅が浸水想定区域内かどうかを確認し、浸水想定区域である場合は、どのくらいの深さまで浸水するかを確認して下さい。筑後川の氾濫のおそれにより避難情報が発令された場合は、避難行動を開始して下さい。なお、避難所等へ移動するよりも、ご自宅の2階などへ避難したほうが安全な場合もあります。

- 避難所名称**
- ① 川会校区コミュニティセンター
  - ② 川会小学校

- 凡例**
- 0.5～3.0m未満の区域
  - 3.0～5.0m未満の区域
  - 5.0～10.0m未満の区域
  - 10.0～20.0m未満の区域
  - 20.0m以上の区域
  - 自主避難所(兼)指定避難所
  - 指定避難所