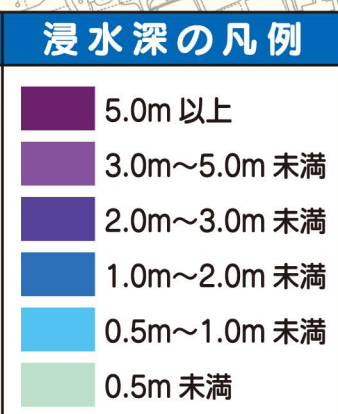
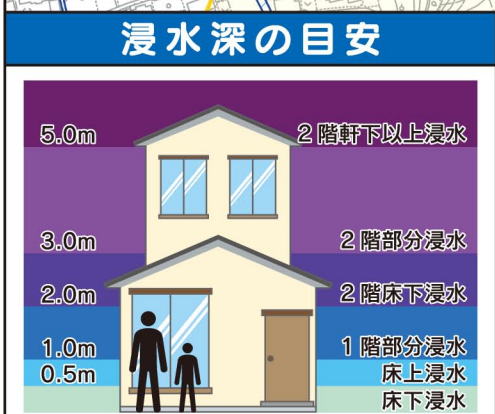
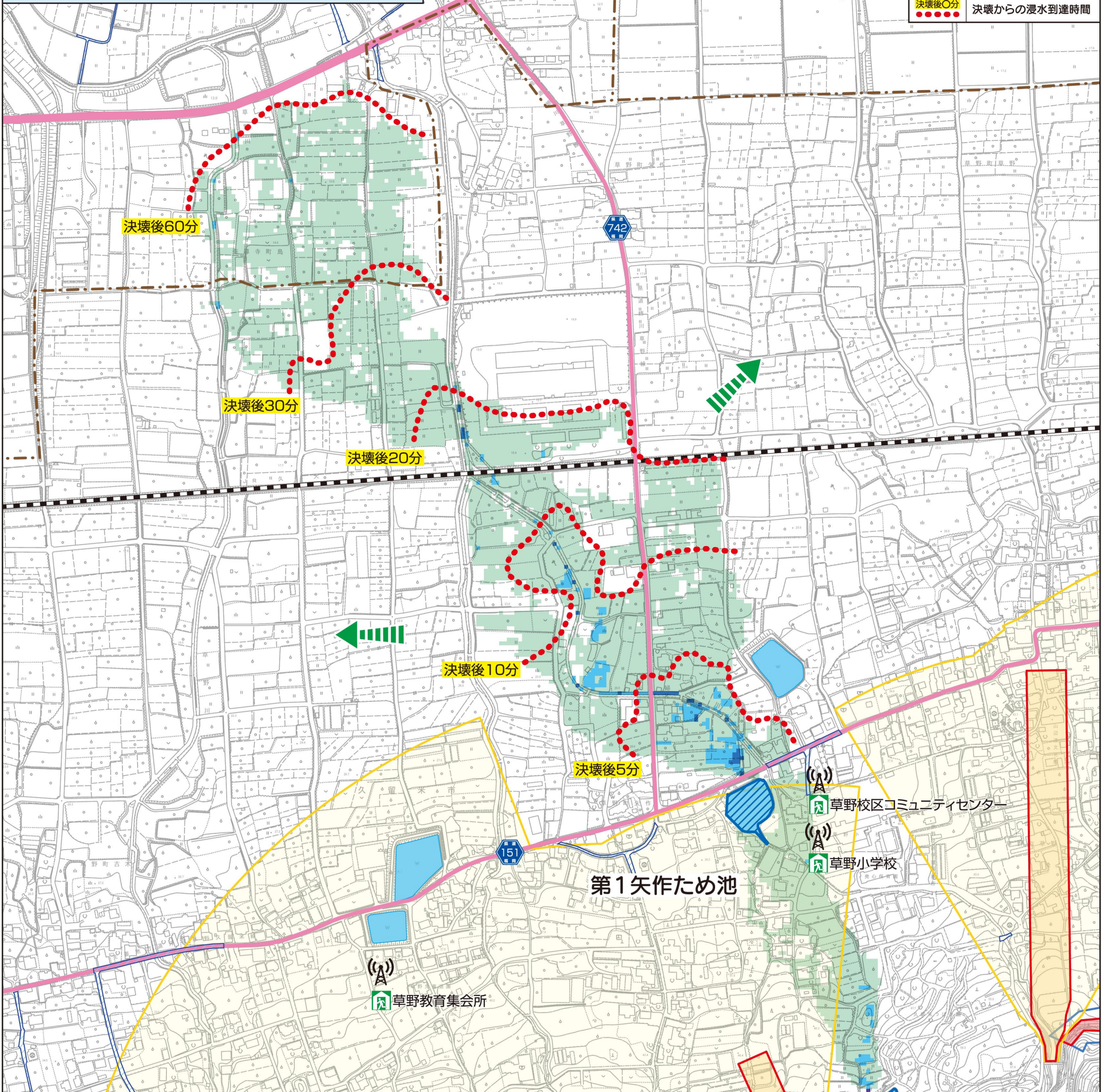


第1 矢作ため池・後田ため池

【諸元】 第1 矢作ため池 堤高 4.6m 貯水量 4,200³
 後田ため池 堤高 3.9m 貯水量 1,300³

- この地図は、ため池が満水時に大規模地震や大雨によって決壊した場合に想定される浸水区域や浸水深、避難方向や避難場所などを示しています。
- この地図で浸水深や浸水到達時間を確認し、早目の避難を心掛けましょう。
- 災害の状況によっては、表示区域以外でも浸水被害の可能性があることに注意が必要です。
- 表題ため池以外(河川や水路など)からの氾濫は想定しておりません。

土砂災害(特別)警戒区域		凡 例	
急傾斜地の崩壊	土石流		指定避難所
●特別警戒区域	●特別警戒区域		避難方向
			消防署
			防災無線
			主要道路(国道・県道)
			鉄道
			校区
			道路冠水
			決壊からの浸水到達時間



連絡先		
市役所	久留米市農村森林整備課	0942-30-9166
消防	久留米広域消防本部	0942-38-5151
警察	久留米警察署	0942-38-0110
避難所	草野小学校	0942-47-0043
	草野校区コミュニティセンター	0942-47-0002
	草野教育集会所	0942-47-4843

