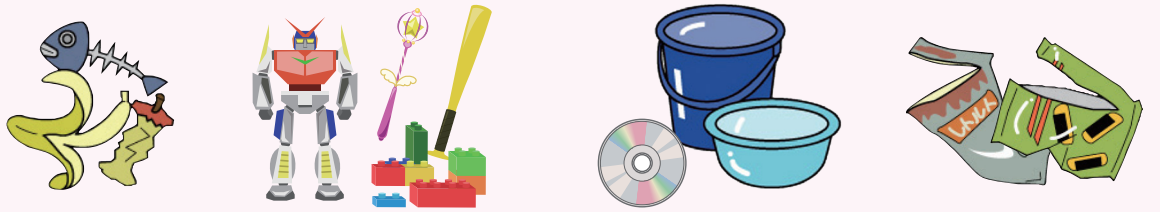


# ごみの分け方・出し方

～ごみは**収集日の朝8時30分まで**に登録した集積所にルールを守って出しましょう～  
地域によりルールが異なる場合は地域に相談し、確認をお願いします

## 燃やせるごみの日 毎週月曜・木曜

指定袋に入れて出してください  
指定袋に入らない(口がむすべない)大きさのものは粗大ごみです

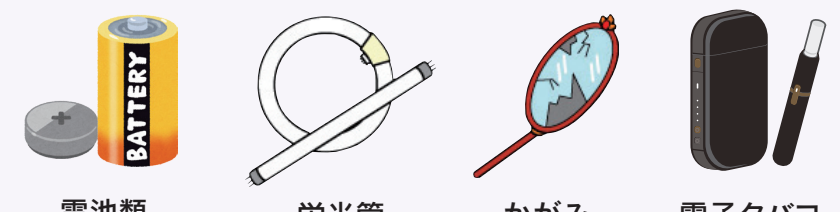


生ごみ プラスチック製おもちゃ類 CD、プラスチック製品 汚れている菓子袋類  
バッテリーは外して有害ごみへ(火災の原因になります)

## 有害ごみ

燃やせるごみの日  
資源物などの日

透明・半透明の袋に入れて出してください  
蛍光管は買ったときの箱でも出せます



電池類 リチウムイオン電池 蛍光管 かがみ 電子タバコ  
※有害ごみは他のごみに混ぜないでください

## 資源物などの日 毎月第1・3回目水曜

ペットボトル・空カン・ビンは飲食物が入っていたもののみです

### 【ペットボトル】



キャップ・ラベルを外してつぶしてください



### 【空カン】



### 【ビン】

無色



茶色



その他



### 【燃やせないごみ】

指定袋に入れて出してください  
指定袋に入らない(口がむすべない)大きさのものは粗大ごみです

電球・LED



刃物類

※刃先は紙などで包む

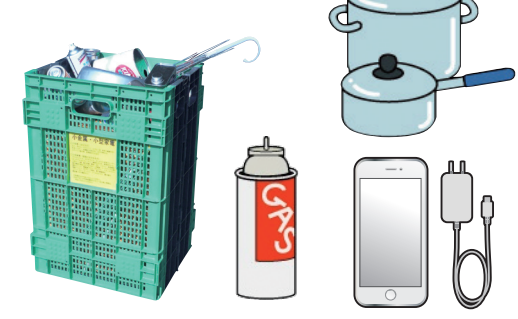


ガラス類

※化粧ビンも含む



### 【小金属・小型家電】



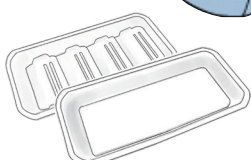
スプレー缶は穴を開けないでください  
バッテリーは外して有害ごみへ

### 【容器包装プラスチック】

透明・半透明の袋に入れて出してください



プラマークがついたもののみ  
汚れているものは燃やせるごみへ



## 古紙・布類の日 毎月第2・4回目水曜

新聞



ダンボール



紙パック



種類別にヒモで十字にしばって出してください  
わた入りの衣類や下着類は燃やせるごみに出してください

雑誌類



布類



雨の日は次回の収集日に出してください

## 粗大ごみ

## 特別収集

事前申込み制(電話・LINE) | 随時先着申込み制

☎37-3383 (月～金 9時～17時) 12月29日～1月3日を除く

収集日(月1回)は裏面をご確認ください | 引越し・片付けなど多量のごみ収集

片付けなどの一時多量ごみは市の許可業者に収集を依頼することもできます。詳しくは久留米市ホームページへ

【お問合せ先】この紙面上の電話番号(久留米市)の市外局番は0942です。

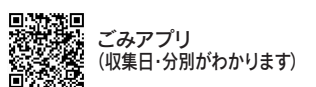
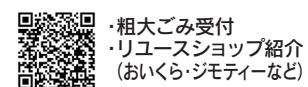
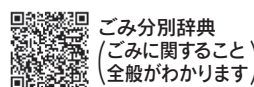
### ○ごみの分別・集積所等について

- (久留米地域) 環境部資源循環推進課  
電話:37-3342 Fax:37-3344
- (城島地域) 城島総合支所環境建設課  
電話:62-2114 Fax:62-3732
- (三潴地域) 三潴総合支所環境建設課  
電話:64-2314 Fax:65-0957

### ○ごみの直接持ち込みについて(月～土曜 8:30～17:00、年始除く)

- 宮ノ陣クリーンセンター  
電話:27-7490 Fax:27-7491
- 上津クリーンセンター  
電話:21-8201 Fax:21-0302

詳しい分け方・出し方は、ごみ分別辞典をご確認ください



雨漏りでお困りの方は九州心塗へ！  
屋根塗装・外壁塗装

株式会社九州心塗

0942-43-6660 現地調査 見積無料

日本塗装名人社認定店 久留米市山川通分1-5-16

福岡県知事許可(般-3)第114131号 九州心塗

地元、久留米市の不動産の事ならお任せください！

売買・賃貸・管理 相続・買取

学生さん 社会人の方

賃貸仲介料 無料

賃貸仲介料 家賃の50%半月分

各SNSのフォローをお願いします！

福岡県知事(5)15311

21 CENTURY 21

(株)平野不動産 0942(43)3721

●本店(合川町 17-6) ●西鉄店(東町 1-1) ●学生賃貸センター(御井町 1860-8)