

## 快適なのにゼロエネルギー 省エネ化住宅(ZEH)導入に補助

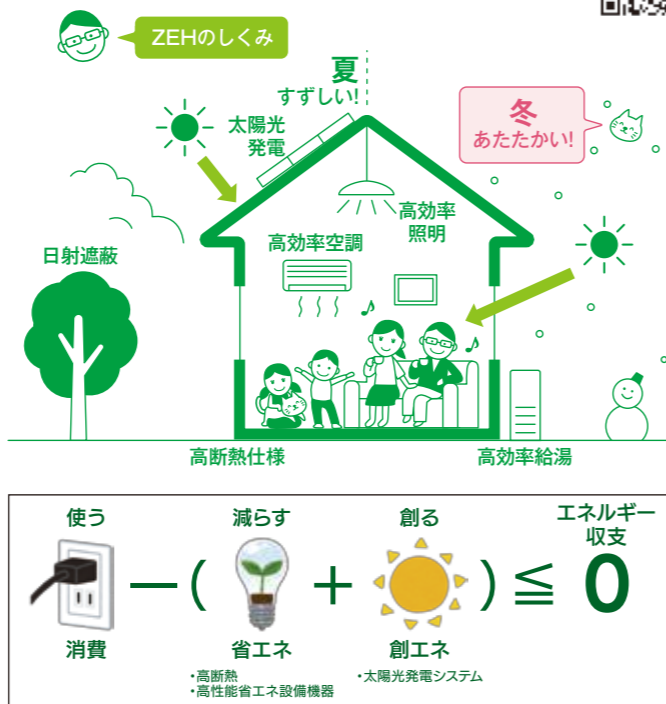
市は、住宅の省エネ化や太陽光発電などの設置を行い、ネット・ゼロ・エネルギー・ハウス(ZEH)※1をこれから導入する人に対し、補助金を交付します。

- 対象者 国が交付するZEHに関する補助金※2を受け、久留米市内にZEHを導入する人
- 対象経費 国補助金の補助対象となる設備の導入経費
- 金額 10万円/戸

※1 ネット・ゼロ・エネルギー・ハウス(ZEH)  
快適な室内環境を保ちながら、住宅の高断熱化と高効率設備の導入で省エネ化を行い、太陽光発電などでエネルギーを創ることで、年間で消費する住宅のエネルギー量が正味ゼロ以下となることを目指す住宅のこと

※2 対象となる国の補助金  
・令和3年度 ZEH支援事業(環境省)  
・令和3年度 次世代ZEH+実証事業(経済産業省)

環境政策課 Tel 30-9146 Fax 30-9715



## 食品ロスをなくそう てまえどりキャンペーンを実施

市は、「てまえどりキャンペーン」を実施しています。「てまえどり」とは、買ってすぐ食べる食品を、陳列棚の手前にある販売期限の迫った商品から取ることで、食品ロスを減らす購買行動のことです。

全国で、食品ロスが年間600万トンも発生しています。一人あたり、お茶碗1杯分(約130グラム)の食べ物を毎日捨てていることとなります。



キャンペーン参加店は、「てまえどり」をうながすポスターを掲示



すぐ食べるときは手前の商品から買いましょう

環境政策課  
Tel 30-9143 Fax 30-9715

## ecoco クイズ

正解者の中から抽選で5人に図書カードを差し上げます。

〇〇%

市は、昨年1月に、家庭から出されるごみ袋の中身を調べる食品ロス実態調査を行いました。その量は、家庭から出されたごみの何%でしょうか。

食品ロスをなくそうシリーズ動画「チラカラス様のオレ流買い物術講座」を見て、〇の数字を教えてください。

環境政策課 〒830-0042 久留米市荘島町375  
Tel 30-9146 Fax 30-9715 kansei@city.kurume.fukuoka.jp

- 応募締切 10月31日(日)
- 応募方法 答え、住所、氏名、年齢、電話番号、紙面への要望や意見をはがき、ファクス、メールで連絡。複数の応募は不可。当選者の発表は、発送をもって代えさせていただきます。



# ecoco vol.10

くるめ  
エコ情報紙  
2021  
10.1発行



## マイボトル推奨店でテイクアウト

SUSTAINABLE DEVELOPMENT GOALS

市は、「マイボトル推奨店」を募集し、ホームページで紹介しています。マイボトル持参で、コーヒーやお茶の持ち帰りができます。ペットボトルなどの使い捨てプラスチック製品は、燃やすと地球温暖化の原因になるほか、ポイ捨てされたものは、海に流れて生態系にも悪影響を与えます。

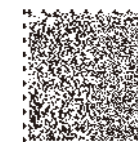
環境政策課 Tel 30-9143 Fax 30-9715

くわしくは→

## ♪♪マイボトルのメリット!♪♪



## 特集 2050年脱炭素社会の実現に向けて 私たちができること



## 特集 2050年脱炭素社会の実現に向けて私たちができること

# 感染症からのグリーンリカバリー

## 地球温暖化対策を行いながら、持続可能な社会へ



新型コロナにより、私たちの生活や働き方は大きく変わり、経済も深刻な影響を受けました。これから、感染症と共存しながら、新しい生活様式の中で、暮らしを回復させていく必要があります。単に元に戻るのではなく、地球温暖化対策をしながら、持続可能な社会を目指す「グリーンリカバリー（緑の復興）」という考え方が注目されています。

市は、2050年までに、二酸化炭素などの温室効果ガスの排出を実質ゼロにする目標を掲げています。私たちも「グリーンリカバリー」を基本に、よりよい未来を目指し、脱炭素社会の実現に向けて一緒に取り組んでいきましょう。

### 普段の生活で省エネの取り組みを

地球温暖化対策のために、普段の生活でできる省エネなどの「クールチョイス（賢い選択）」の一例を紹介します。この取り組みは、光熱費の節約にもつながります。

COOL  
CHOICE

#### ウォームビズ



きの1

重ね着をしたり、ひざ掛けや湯たんぽの使用、家族で鍋を囲んだりして、体も部屋も暖かくしましょう。

#### エコドライブ



きの2

車間距離を空けて加速・減速を少なく、無駄なアイドリングをやめるなどのエコドライブを実践しましょう。

#### 宅配便受け取りは1回で



きの3

宅配便は、時間帯指定やコンビニ受け取りなどを活用して、できるだけ1回で受け取りましょう。

#### 省エネ家電を選ぶ



きの4

家電を買い替えるときは、省エネラベルを見て省エネ性能が高い家電を選びましょう。

## 環境にやさしい行動チェックリスト

市民の皆さんに取り組んでいただきたい環境にやさしい行動です。できることから始めましょう。

### 温室効果ガスの排出を減らす

- スイッチや水道の蛇口はこまめに開閉する
- 徒歩や自転車、公共交通機関などの環境負荷の低い交通手段を利用する
- 車を運転するときは、エコドライブを行う
- 宅配便の受け取りは、日時・場所の指定や宅配ボックスを利用する
- 家電を買い替えるときは、省エネ製品にする
- 自家用車を買替えるときは、ハイブリッド車や電気自動車などの導入に努める
- 太陽光発電システムや蓄電池等を導入した、省エネルギー住宅に住む
- フードマイレージ\*を意識し、地産地消に努める

\*フードマイレージ:食料の「輸送量」と「距離」を掛け合わせたもの。生産地から食卓までの距離が長くなるほど、輸送にかかる燃料やCO<sub>2</sub>排出量が多くなるため、環境へ負荷を与えます



↑くわしくは

### ごみの減量、再利用、再資源化をする

- マイバッグやマイボトルを利用する
- 詰め替え製品や簡易包装のものを購入する
- 食材は使いきれ的分だけ購入し、食べ残さない
- 生ごみの水切りを徹底する
- フリーマーケットやリユースショップを利用する
- 壊れたものは修理して、長く使う
- 資源物を正しくリサイクルするなど  
ごみ出しのルール・マナーを守る



SDGs(持続可能な開発目標)の実現にもつながります。

### 生物多様性を理解し、自然を守る

- 自然観察会などに参加し、自然や生きものとふれ合う
- 外来種対策のルールである「入れない」「捨てない」「広げない」を守る
- マナーを守って公園緑地を利用し、清掃活動など維持管理に協力する

### クールチョイスへの賛同登録を

環境省は、「クールチョイス」の賛同者を募集しています。取り組む内容を選択し登録すると、希望者には、地球温暖化対策に役立つメールマガジンが届きます。

#### ○登録方法

- ・QRコードリンク先の入力フォームから登録
  - ・登録用紙の提出(郵送・ファクス・持参)
- 用紙は、環境政策課に準備しています。

くわしくは↓



環境政策課  
Tel 30-9146 Fax 30-9715

### 不法投棄を見かけたら通報を

市は、不法投棄を未然に防ぐために、定期的なパトロールや監視カメラなどの設置をしています。悪質な不法投棄の抑制や早期発見のため、投棄している人や不法投棄と思われるごみを見かけたら、下記問い合わせ先や警察に通報をお願いします。

図廃棄物指導課  
Tel 30-9148  
Fax 30-9715

